

<https://www.heliforklift.kr/>

# HELI KOREA

제품종합카탈로그



**HELI**



**HELI**  
Your One-stop  
Logistics Handling  
Solution Expert



# About HELI





HELI 지게차는 산업차량 생산의 선두에 서있는 중국의 대기업입니다.

1958년 부터 고품질 지게차 및 물류장비 제조를 전문으로 하며, 1-46톤급 지게차, 로더, 트랙터, 핸드파렛트 등 수많은 종류의 산업용 차량을 다루고, 전 세계 모든 시장의 까다로운 작업 환경을 만족시키며 2016년, 지게차 판매 세계 랭킹 7위에 올랐으며, 언제나 더 높은 곳을 향해 나아가고 있습니다.

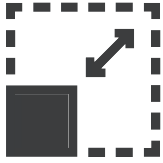
HELI는 더 높은 수준, 더 큰 규모, 더 넓은 분야에서 글로벌 경쟁에서 승리할 수 있는 능력과 힘을 가지고 있으며, HELI는 현재 프랑스에 유럽센터, 태국에 동남아 센터, 미국에 북미 센터를 설립하여 해외 시장에서의 서비스 역량을 강화하고 있습니다. 앞으로도 HELI는 국제사업을 적극적으로 추진하고 세계적인 유명 브랜드를 만들어 나갈 것입니다.

- 
- 2023**
    - 07 HELI 리튬배터리 좌승식 지게차 H4시리즈(경제형) 도입  
안후이헬리 아시아 우수딜러 선정
    - 03 '주식회사 헬리코리아' 로 사명 변경
    - 01 2022년 안후이헬리 국제우수대리점 선정
  - 2022**
    - 06 HELI 리튬배터리 좌승식 지게차 G3시리즈(고급형) 도입
    - 01 2021년 안후이헬리 국제우수대리점 선정
  - 2021**
    - 09 HELI 리튬배터리 좌승식 지게차 G2시리즈(일반형) 도입
  - 2019**
    - 05 HELI 리튬배터리 물류장비 도입
  - 2018**
    - 12 HELI 리튬배터리 좌승식 지게차 G시리즈 도입
    - 01 '안후이헬리 산업차량 수출입유한공사'와  
리튬배터리 지게차 한국총판계약 체결
  - 2016**
    - 02 건설기계 종합정비업(지게차) 인가
    - 01 건설기계대여업, 매매업 인가
  - 2015**
    - 12 사옥 신축 이전
  - 2009**
    - 07 법인 설립 (현대지게차 경인판매주식회사)

## | 헬리코리아 소개

### HELI KOREA 산업차량 관련 토탈서비스 제공

차량 구매부터 유지보수까지, 종합적인 서비스로 고객 만족을 실현합니다.



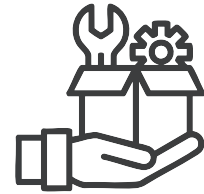
#### 규모

장비판매, 부품 판매,  
정비임대업을 모두 지원하는  
국내 최대 종합 서비스 기업



#### 가격

다양한 대리점 네트워크를 통한  
경쟁력 있는 가격과  
빠른 공급

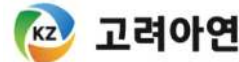


#### 서비스

부품대리점 및  
정비공장 운영으로  
신속한 정비 가능

### HELI KOREA 대한민국 산업을 움직이는 기업들의 선택

검증된 품질과 신뢰받는 성능으로 수많은 기업이 함께합니다.



캐논코리아 주식회사



이 외에도 많은 기업들이 헬리코리아와 함께하고 있습니다.

The Future Has Arrived

# HELI 리튬 인산철 배터리 지게차 개요



## 높은 안정성 & 신뢰성

- > 압착, 과충전, 과방전, 극한 온도 및 단락과 같은 안전 테스트 통과
- > 지능형 배터리 관리 시스템(iBMS)을 통한 리튬 배터리 실시간 모니터링



## 고효율 리튬전지

- > 세계 1위 CATL 리튬배터리 탑재
- > 작업시간 및 배터리 수명 증가



## 급속 충전 및 PSOC (부분충전)

- > 1-2시간 내 완충 (배터리 용량에 따라 차이가 있음)
- > 리튬 배터리는 완충이 되지 않거나, 간헐적 충전 시에도 배터리에 영향을 주지 않음



## 뛰어난 환경 적응력

- > 리튬 배터리는 -25°C ~ 55°C 사이에서 운행 하여도 우수한 성능을 유지



## 긴 제품 수명

- > 60개월 혹은 10,000 시간 배터리 보증
- > 정상적 충전/방전 시 배터리 용량 감소율 2,000번 사이클 시 10% 미만, 4,000번 사이클 시 25% 미만



## 간편 유지보수

- > 증류수 보충 불필요
- > 산으로 인한 부식 및 오염 방지



## 경제적인 비용

- > 낮은 유지보수 비용과, 전기요금
- > 납산 배터리 대비 편리하고 경제적인 운영비용

## 배터리 종합 테스트&검증

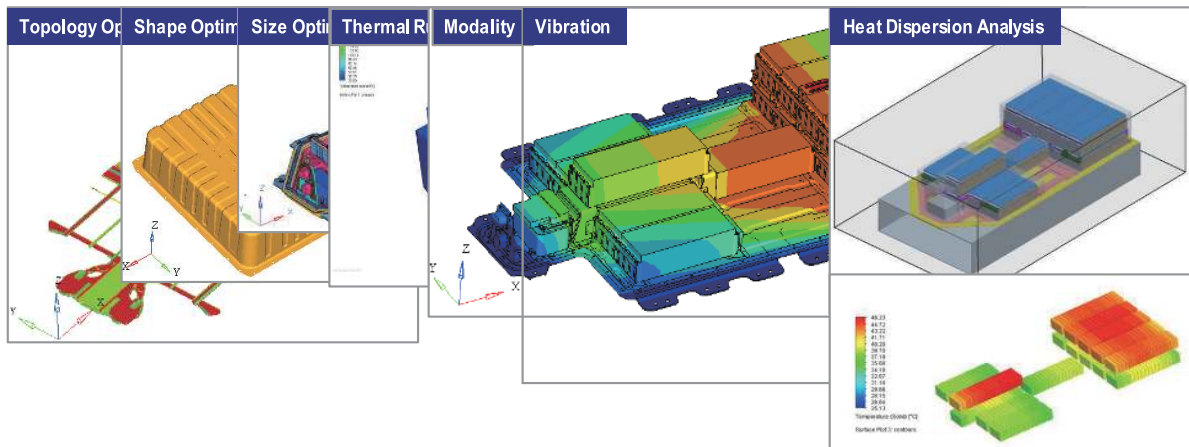
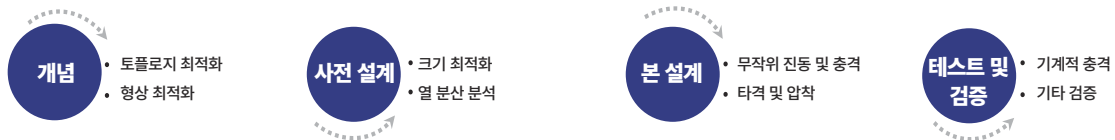
HELI 리튬 배터리 지게차는 CATL 배터리를 사용합니다.

국내 최대 규모의 실험실과 장비를 토대로 가장 완벽한 생산규격을 갖춘 CATL리튬 배터리는 안전성, 신뢰성, 등 약 273가지 테스트를 거치게 됩니다.

273가지 종류의 테스트에는 100개의 성능 테스트, 48개의 안전 테스트, 125개의 신뢰성 테스트가 포함되어 있습니다.



## 안전 설계



## iBMS (인터넷, 인텔리전스, 혁신) 보안 전략

인터넷 :	배터리 상태 실시간 모니터링 / 에어코드 탐지 / 조기 경보 / 정보 추적 / OTA 온라인 업그레이드
인텔리전스 :	클라우드 서비스 빅데이터 컴퓨팅 / 클라우드 서비스 협력 관리 / 능동 보안관리
혁신 :	배터리 및 제품 수명 주기 관리

# 리튬 배터리 좌승식 지게차





CPD15/18

Counterbalance Truck

		H4 시리즈 리튬-인산철 배터리 좌승식 지게차 (1.5 ~ 3.8t)					
		H4 시리즈					
		CPD15			CPD18		
		A7LIH4-S	A3LIH4-M	A3LIH4-H	A7LIH4-S	A3LIH4-M	A3LIH4-H
품목							
상세							
시리즈		H4 시리즈					
모델명		CPD15			CPD18		
구분		A7LIH4-S	A3LIH4-M	A3LIH4-H	A7LIH4-S	A3LIH4-M	A3LIH4-H
적재능력	kg	1500			1800		
하중중심거리	mm	500			500		
일반제원							
최대인상 높이	mm	3000			3000		
오버헤드가드 높이	mm	2130			2130		
전장 (포크제외)	mm	2200			2200		
전폭	mm	1120			1120		
최소선회반경	mm	1920			1920		
타이어							
전륜		6.50-10			6.50-10		
후륜		16X6-8			16X6-8		
타이어 종류		슬리드			슬리드		
중량							
전체 중량 (배터리 포함)	kg	2835	2855	2900	2950	2970	3015
작업능력							
주행 속도 (부하시/무부하시)	km/h	12/13	14.5/15	17.5/18	12/13	14.5/15	17.5/18
리프팅 속도 (부하시/무부하시)	mm/s	290/400	320/440	400/520	270/400	290/440	380/520
배터리 전압/용량	V/Ah	80/125	80/150	80/202	80/125	80/150	80/202
주행 모터 (S2-60분 정격)	kw	8	8	11	8	8	11
유압모터 (S3-15분 정격)	kw	10.6	10.6	14	10.6	10.6	14
주행모터 제어방식		MOSFET/AC	MOSFET/AC	MOSFET/AC	MOSFET/AC	MOSFET/AC	MOSFET/AC
컨트롤러		SONGZHENG	INMOTION	INMOTION	SONGZHENG	INMOTION	INMOTION



품목		H4 시리즈 리튬-인산철 배터리 좌승식 지게차 (1.5 ~ 3.8t)					
상세		H4 시리즈					
시리즈		H4 시리즈					
모델명		CPD20			CPD25		
구분		A7LIH4-S	A3LIH4-M	A3LIH4-H	A7LIH4-S	A3LIH4-M	A3LIH4-H
적재능력	kg	2000			2500		
하중중심거리	mm	500			500		
일반제원							
최대인상 높이	mm	3000			3000		
오버헤드가드 높이	mm	2170			2170		
전장 (포크제외)	mm	2434			2434		
전폭	mm	1180			1180		
최소선회반경	mm	2140			2140		
타이어							
전륜		7.00-12			7.00-12		
후륜		18X7-8			18X7-8		
타이어 종류		솔리드			솔리드		
중량							
전체 중량 (배터리 포함)	kg	3540	3585	3625	3880	3925	3965
작업능력							
주행 속도 (부하시/무부하시)	km/h	12/13	14.5/15	17.5/18	12/13	14.5/15	17.5/18
리프팅 속도 (부하시/무부하시)	mm/s	290/400	320/440	420/530	270/400	290/440	400/520
배터리 전압/용량	V/Ah	80/150	80/202	80/250	80/150	80/202	80/250
주행 모터 (S2-60분 정격)	kw	11	11	14	11	11	14
유압모터 (S3-15분 정격)	kw	12	12	18	12	12	18
주행모터 제어방식		MOSFET/AC	MOSFET/AC	MOSFET/AC	MOSFET/AC	MOSFET/AC	MOSFET/AC
컨트롤러		SONGZHENG	INMOTION	INMOTION	SONGZHENG	INMOTION	INMOTION



Counterbalance Truck

H4 시리즈 리튬-인산철 배터리 좌승식 지게차 (1.5 ~ 3.8t)

품목		H4 시리즈						
상세		H4 시리즈						
시리즈		H4 시리즈						
모델명		CPD30			CPD35			CPD38
구분		A7LIH4-S	A3LIH4-M	A3LIH4-H	A7LIH4-S	A3LIH4-M	A3LIH4-H	A7LIH4-S
적재능력	kg	3000			3500			3800
하중중심거리	mm	500			500			500
일반제원								
최대인상 높이	mm	3000			3000			3000
오버헤드가드 높이	mm	2180			2180			2185
전장 (포크제외)	mm	2567			2572			2612
전폭	mm	1260			1260			1392
최소선회반경	mm	2235			2235			2270
타이어								
전륜		28X9-15			28X9-15			28X12.5-15
후륜		18X7-8			18X7-8			200/50-10
타이어 종류		솔리드			솔리드			솔리드
중량								
전체 중량 (배터리 포함)	kg	4500	4550	4580	4810	4860	4890	5240
작업능력								
주행 속도 (부하시/무부하시)	km/h	12/13	14.5/15	17.5/18	12/13	14.5/15	17.5/18	12/13
리프팅 속도 (부하시/무부하시)	mm/s	290/400	320/440	400/500	270/400	290/440	350/480	270/400
배터리 전압/용량	V/Ah	80/202	80/250	80/280	80/202	80/202	80/280	80/250
주행 모터 (S2-60분 정격)	kw	15	15	17	15	15	17	15
유압모터 (S3-15분 정격)	kw	16	16	22	16	16	22	16
주행모터 제어방식		MOSFET/AC	MOSFET/AC	MOSFET/AC	MOSFET/AC	MOSFET/AC	MOSFET/AC	MOSFET/AC
컨트롤러		SONGZHENG	INMOTION	INMOTION	SONGZHENG	INMOTION	INMOTION	INMOTION

Counterbalance Truck



CPD15/18/20/25

품목		G2 시리즈 리튬-인산철 배터리 좌승식 지게차 (1.5 ~ 2.5t)							
상세		G2 Series							
시리즈		G2 Series							
모델명		CPD15		CPD18		CPD20		CPD25	
구분		GB6LI-S	GB2LI-M	GB6LI-S	GB2LI-M	GB6LI-S	GB2LI-M	GB6LI-S	GB2LI-M
적재능력	kg	1500		1800		2000		2500	
하중중심거리	mm	500		500		500		500	
일반제원									
최대인상 높이	mm	3000		3000		3000		3000	
오버헤드가드 높이	mm	2140		2140		2170		2170	
전장 (포크제외)	mm	2140		2140		2432		2432	
전폭	mm	1120		1120		1160		1160	
최소선회반경	mm	1860		1860		2070		2070	
타이어									
전륜		6.5-10		6.5-10		7.00-12		7.00-12	
후륜		16x6-8		16x6-8		18x7-8		18x7-8	
타이어 종류		솔리드		솔리드		솔리드		솔리드	
중량									
전체 중량 (배터리 포함)	kg	2950		3180		3570		3960	
작업능력									
주행 속도 (부하시/무부하시)	km/h	14/15	17/18	14/15	17/18	14/15	18/19	14/15	18/19
리프팅 속도 (부하시/무부하시)	mm/s	0.37/0.5	0.48/0.6	0.34/0.5	0.44/0.6	0.38/0.49	0.48/0.56	0.38/0.49	0.48/0.56
최대 등판 능력 (부하시/무부하시)	%	17/20	22/20	15/20	20/20	18/25	22/28	16/25	20/28
배터리 전압/용량	V/Ah	80/150	80/202	80/150	80/202	80/202	80/271	80/202	80/271
주행 모터 (S2-60분 정격)	kw	8	9	8	9	15	16.6	15	16.6
유압모터 (S3-15분 정격)	kw	10.6	16.5	10.6	16.5	21	25.5	21	25.5
주행모터 제어방식		MOSFET/AC		MOSFET/AC		MOSFET/AC		MOSFET/AC	
컨트롤러		HELI	ZAPI	HELI	ZAPI	HELI	ZAPI	HELI	ZAPI



CPD30/35/38

Counterbalance Truck

		G2 시리즈 리튬-인산철 배터리 좌승식 지게차 (3.0 ~ 3.8t)					
		G2 Series					
		CPD30		CPD35		CPD38	
		GB6LI-S	GB2LI-M	GB6LI-S	GB2LI-M	GB6LI-S	GB2LI-M
적재능력	kg	2980		3500		3800	
하중중심거리	mm	500		500		500	
<b>일반제원</b>							
최대인상 높이	mm	3000		3000		3000	
오버헤드가드 높이	mm	2180		2180		2180	
전장 (포크제외)	mm	2569		2574		2622	
전폭	mm	1225		1225		1392	
최소선회반경	mm	2215		2215		2250	
<b>타이어</b>							
전륜		28X9-15		28X9-15		28X12.5-15	
후륜		200/50-10		200/50-10		200/50-10	
타이어 종류		슬리드		슬리드		슬리드	
<b>중량</b>							
전체 중량 (배터리 포함)	kg	4580		5000		5300	
<b>작업능력</b>							
주행 속도 (부하시/무부하시)	km/h	14/15	18/19	14/15	18/19	14/15	17/18
리프팅 속도 (부하시/무부하시)	mm/s	0.37/0.49	0.41/0.54	0.37/0.49	0.41/0.54	0.34/0.45	0.39/0.51
최대 등판 능력 (부하시/무부하시)	%	16/25	20/28	15/25	18/28	15/25	17/25
배터리 전압/용량	V/Ah	80/272	80/404	80/272	80/404	80/272	80/346
주행 모터 (S2-60분 정격)	kw	15	16.6	15	16.6	16.6	17
유압모터 (S3-15분 정격)	kw	21	25.5	21	25.5	25.5	26
주행모터 제어방식		MOSFET/AC		MOSFET/AC		MOSFET/AC	
컨트롤러		HELI	ZAPI	HELI	ZAPI	HELI	ZAPI

Counterbalance Truck



CPD40/45/50

품목		G3 시리즈 리튬-인산철 배터리 좌승식 지게차 (4.0 ~ 5.0t)		
상세		G3 Series		
시리즈		G3 Series		
모델명		CPD40	CPD45	CPD50
구분		GB2Li	GB2Li	GB2Li
적재능력	kg	4000	4500	5000
하중중심거리	mm	500	500	500
일반제원				
최대인상 높이	mm	3000	3000	3000
오버헤드가드 높이	mm	2275	2275	2270
전장 (포크제외)	mm	50×150×1070	50×150×1070	50×150×1070
전폭	mm	1350	1350	1500
최소선회반경	mm	2580	2580	2580
타이어				
전륜		250-15	250-15	28×12.5-15
후륜		21×8-9	21×8-9	21×8-9
타이어 종류		솔리드	솔리드	솔리드
중량				
전체 중량 (배터리 포함)	kg	6670/6085	6835/6150	7210/6525
작업능력				
주행 속도 (부하시/무부하시)	km/h	13/14	13/14	13/14
리프팅 속도 (부하시/무부하시)	mm/s	310/450	280/450	260/450
배터리 전압/용량	V/Ah	80/542	80/606	80/606
주행 모터 (S2-60분 정격)	kw	20	20	20
유압모터 (S3-15분 정격)	kw	26.5	26.5	26.5
주행모터 제어방식		MOSFET/AC	MOSFET/AC	MOSFET/AC
컨트롤러		ZAPI	ZAPI	ZAPI



CPD60/70

Counterbalance Truck

품목		G3 시리즈 리튬-인산철 배터리 좌승식 지게차 (6.0 ~ 7.0t)	
상세			
시리즈		G3	G3
모델명		CPD60	CPD70
구분		GB2DLi	GB2DLi
적재능력	kg	6000	7000
하중중심거리	mm	600	600
일반제원			
최대인상 높이	mm	3000	3000
오버헤드가드 높이	mm	2500	2491
전장 (포크제외)	mm	60×150×1220	60×150×1220
전폭	mm	2045	2045
최소선회반경	mm	3050	3050
타이어			
전륜		8.25-15	8.25-15
후륜		250-15	250-15
타이어 종류		슬리드	슬리드
중량			
전체 중량 (배터리 포함)	kg	9720/9170	10330/9780
작업능력			
주행 속도 (부하시/무부하시)	km/h	15/16	15/16
리프팅 속도 (부하시/무부하시)	mm/s	350/460	350/460
배터리 전압/용량	V/Ah	80/606	80/606
주행 모터 (S2-60분 정격)	kw	17.1×2 (AC)	17.1×2 (AC)
유압모터 (S3-15분 정격)	kw	26.5×2 (AC)	26.5×2 (AC)
주행모터 제어방식		MOSFET/AC	MOSFET/AC
컨트롤러		ZAPI	ZAPI

Counterbalance Truck



CPD85/100

품목		G3 시리즈 리튬-인산철 배터리 좌승식 지게차 (8.5 ~ 10.0t)	
상세		G3 Series	
시리즈		G3 Series	
모델명		CPD85	CPD100
구분		GB2DLI	GB2DLI
적재능력	kg	8500	10000
하중중심거리	mm	600	600
<b>일반제원</b>			
최대인상 높이	mm	3000	3000
오버헤드가드 높이	mm	2470	2470
포크	mm	70X175X1220	80X175X1220
전폭	mm	2165	2165
최소회전반경	mm	3230	3350
<b>타이어</b>			
전륜		8.25-15	8.25-15
후륜		250-15	250-15
타이어 종류		솔리드	솔리드
<b>중량</b>			
전체 중량 (배터리 포함)	kg	12660/12300	14060/13260
<b>작업능력</b>			
주행 속도 (부하시/무부하시)	km/h	14/15.5	13/15.5
리프팅 속도 (부하시/무부하시)	mm/s	0.30/0.395	0.255/0.350
배터리 전압/용량	V/Ah	80/813	80/813
주행 모터 (S2-60분 정격)	kw	17.1X2	17.1X2
유압모터 (S3-15분 정격)	kw	26.5X2	26.5X2
주행모터 제어방식		MOSFET/AC	MOSFET/AC
컨트롤러		ZAPI	ZAPI



Counterbalance Truck

CPD120/135/150/160/180

품목		G 시리즈 리튬-인산철 배터리 좌승식 지게차 (12 ~ 18t)				
상세		G Series				
시리즈		G Series				
모델명		CPD120	CPD135	CPD150	CPD160	CPD180
구분		GA7ZLi-09	GA7ZLi-06	GA7ZLi-06	GA7ZLi-06	GA7ZLi-06
적재능력	kg	12000	13500	15000	16000	18000
하중중심거리	mm	900	600	600	600	600
포크 상승속도 (부하시/무부하시)	mm/s	320/340	320/340	320/340	320/340	320/340
주행속도 (부하시/무부하시)	km/h	17/19	17/19	17/19	17/19	17/19
최대 등판능력 (부하시/무부하시)	%	25	25	25	25	20
일반제원						
전장 (포크포함)	mm	6705	6705	6705	6705	6705
전폭	mm	2560	2560	2560	2560	2560
전고	mm	3365	3365	3365	3365	3365
축간거리	mm	3250	3250	3250	3250	3250
최저지상고	mm	260	260	260	260	260
좌석높이	mm	1970	1970	1970	1970	1970
최소회전반경	mm	4500	4500	4500	4500	4500
윤간거리 (전륜)	mm	1888	1888	1888	1888	1888
윤간거리 (후륜)	mm	2120	2120	2120	2120	2120
마스트 높이 (최저/최고)	mm	3365/4865	3365/4865	3365/4865	3365/4865	3365/4865
마스트 최대인상 높이	mm	3000	3000	3000	3000	3000
경사각 (전방/후방)	deg	6/12	6/12	6/12	6/12	6/12
포크 (길이 X 폭 X 두께)	mm	1820 X 200 X 85	1370 X 200 X 85	1820 X 200 X 85	1370 X 200 X 85	1370 X 200 X 85
포크 벌림 폭	mm	500-2370	500-2370	500-2370	500-2370	500-2370
리튬배터리 브랜드 / 전압 / 용량	V/Ah	ENEROC 531.3V / 302Ah				
트랜스미션		ZF 3WG131				



CPD15/16/18/20SQ

품목		G3 시리즈 리튬-인산철 배터리 좌승식 지게차 (1.5~2.0t, 3륜형)			
상세		G3 Series			
시리즈		G3 Series			
모델명		CPD15SQ	CPD16SQ	CPD18SQ	CPD20SQ
구분		GE6LI/GE2LI	GE6LI/GE2LI	GE6LI/GE2LI	GE6LI/GE2LI
적재능력	kg	1500	1600	1800	2000
하중중심거리	mm	500	500	500	500
일반제원					
최대인상 높이	mm	3300	3300	3300	3300
오버헤드가드 높이	mm	2040	2040	2040	2040
포크	mm	35×100×920	35×100×920	35×100×920	40×122×920
전폭	mm	1060/1076	1060/1076	1060/1120	1060/1120
최소회전반경	mm	1545	1545	1675	1675
타이어					
전륜		18×7-8	18×7-8	200/50-10	200/50-10
후륜		140/55-9	140/55-9	16×6-8	16×6-8
타이어 종류		SE	SE	SE	SE
중량					
전체 중량 (배터리 포함)	kg	2900/2620	2935/2655	3225/2945	3330/3050
작업능력					
주행 속도 (부하시/무부하시)	km/s	16/17	16/17	16/16	16/16
리프팅 속도 (부하시/무부하시)	mm/s	450/650	450/650	410/600	410/600
배터리 전압/용량	V/Ah	80/202	80/202	80/202	80/202
주행 모터 (S2-60분 정격)	kw	5.5×2	5.5×2	5.5×2	5.5×2
유압모터 (S3-15분 정격)	kw	14	14	14	14
주행모터 제어방식		MOSFET/AC	MOSFET/AC	MOSFET/AC	MOSFET/AC
컨트롤러		ZAPI/HELI	ZAPI/HELI	ZAPI/HELI	ZAPI/HELI



Counterbalance Truck

CPD08/10/12SQ

품목		H4 시리즈 리튬-인산철 배터리 좌승식 지게차 (0.8~1.2, 3륜형)		
상세		H4 Series		
시리즈		CPD08SQ	CPD10SQ	CPD12SQ
모델명		A1LIH4/A5LIH4	A1LIH4/A5LIH4	A1LIH4/A5LIH4
구분				
적재능력	kg	800	1000	1200
하중중심거리	mm	400	400	400
<b>일반제원</b>				
최대인상 높이	mm	3000	3000	3000
오버헤드가드 높이	mm	1960	1960	1960
포크	mm	30×80×770	30×80×770	30×80×770
전폭	mm	900	900	900
최소회전반경	mm	1480	1492	1508
<b>타이어</b>				
전륜		4.00-8	4.00-8	4.00-8
후륜		3.5-5	3.5-5	3.5-5
타이어 종류		슬리드	슬리드	슬리드
<b>중량</b>				
전체 중량 (배터리 포함)	kg	1670	1860	1990
<b>작업능력</b>				
주행 속도 (부하시/무부하시)	km/s	10/12	10/12	10/12
리프팅 속도 (부하시/무부하시)	mm/s	250/380	240/380	230/380
배터리 전압/용량	V/Ah	24/250	24/250	24/280
주행 모터 (S2-60분 정격)	kw	3.0	3.0	3.0
유압모터 (S3-15분 정격)	kw	4.5	4.5	4.5
주행모터 제어방식		MOSFET/AC	MOSFET/AC	MOSFET/AC
컨트롤러		HELI	HELI	HELI

Counterbalance Truck



CPD40/45/50G2A11Li

		G2 시리즈 리튬-인산철 배터리 좌승식 지게차 (4.0~5.0t, 고압 배터리)			
상세		G2 Series			
시리즈		G2 Series			
모델명		CPD40	CPD45	CPD50	CPD50
구분		G2A11Li	G2A11Li	G2A11Li	G2A11Li-600
적재능력	kg	4000	4500	5000	5000
하중중심거리	mm	500	500	500	600
일반제원					
최대인상 높이	mm	3000	3000	3000	3000
오버헤드가드 높이	mm	2350	2350	2350	2350
포크	mm	50x150x1070	50x150x1070	50x150x1070	55x150x1220
전폭	mm	1480	1480	1480	1480
최소회전반경	mm	2850	2880	2930	2970
타이어					
전륜		8.25-15	8.25-15	300-15	300-15
후륜		7.00-12	7.00-12	7.00-12	7.00-12
타이어 종류		솔리드	솔리드	솔리드	솔리드
중량					
전체 중량 (배터리 포함)	kg	5890	6245	6600	7050
작업능력					
주행 속도 (부하시/무부하시)	km/s	18/19	18/19	18/19	17/18
리프팅 속도 (부하시/무부하시)	mm/s	450/500	420/500	390/500	360/470
배터리 전압/용량	V/Ah	153.6/230	153.6/230	153.6/230	153.6/230
주행 모터 (S2-60분 정격)	kw	25	25	25	25
유압모터 (S3-15분 정격)	kw	20	20	20	20
주행모터 제어방식		MOSFET/AC	MOSFET/AC	MOSFET/AC	MOSFET/AC
컨트롤러		HELI	HELI	HELI	HELI



Counterbalance Truck

CPD60/70/85/100G2A11Li

품목		G2 시리즈 리튬-인산철 배터리 좌승식 지게차 (6.0~10.0t, 고압 배터리)			
상세		G2 Series			
시리즈		G2 Series			
모델명		CPD60	CPD70	CPD85	CPD100
구분		G2A11LI	G2A11LI	G2A11LI	G2A11LI
적재능력	kg	6000	7000	8500	10000
하중중심거리	mm	600	600	600	600
<b>일반제원</b>					
최대인상 높이	mm	3000	3000	3000	3000
오버헤드가드 높이	mm	2450	2450	2560	2560
포크	mm	60x150x1220	65x150x1220	70x175x1220	80x175x1220
전폭	mm	2045	2045	2165	2165
최소회전반경	mm	3280	3340	3630	3940
<b>타이어</b>					
전륜		8.25-15	8.25-15	9.00-20	9.00-20
후륜		8.25-15	8.25-15	9.00-20	9.00-20
타이어 종류		솔리드	솔리드	솔리드	솔리드
<b>중량</b>					
전체 중량 (배터리 포함)	kg	8965	9580	11800	12860
<b>작업능력</b>					
주행 속도 (부하시/무부하시)	km/s	25/25	25/25	20/20	20/20
리프팅 속도 (부하시/무부하시)	mm/s	425/460	365/460	425/460	350/380
배터리 전압/용량	V/Ah	326.4/150	326.4/150	326.4/202	326.4/202
주행 모터 (S2-60분 정격)	kw	50	50	50	50
유압모터 (S3-15분 정격)	kw	30×2	30×2	30×2	30×2
주행모터 제어방식		MOSFET/AC	MOSFET/AC	MOSFET/AC	MOSFET/AC
컨트롤러		HELI	HELI	HELI	HELI

# 디젤 지게차





CPCD20/25/30/35-KU17G3

Diesel Truck

품목		G3 시리즈 디젤 지게차 (2.0~3.5t)			
상세		G2 Series			
시리즈		G2 Series			
모델명		CPD20	CPD25	CPD30	CPD35
구분		KU17G3	KU17G3	KU17G3	KU17G3
적재능력	kg	2000	2500	2980	3500
하중중심거리	mm	500	500	500	500
일반제원					
최대인상 높이	mm	3000	3000	3000	3000
오버헤드가드 높이	mm	2160	2160	2180	2180
전장	mm	2620	2660	2810	2870
전폭	mm	1160	1160	1225	1225
최소회전반경	mm	2250	2310	2425	2460
타이어					
전륜		7.00-12-12PR	7.00-12-12PR	28*9-15-14PR	28*9-15-14PR
후륜		6.00-9-10-PR	6.00-9-10PR	6.50-10-10PR	6.50-10-10PR
타이어 종류		공기압	공기압	공기압	공기압
중량					
전체 중량	kg	3470	3820	4480	4880
작업능력					
엔진 유형		디젤	디젤	디젤	디젤
엔진 모델		KUBOTA V2403	KUBOTA V2403	KUBOTA V2403	KUBOTA V2403
엔진 출력	kW	43.2kW	43.2kW	43.2kW	43.2kW
주행 속도 (부하/무부하)	km/h	17/18	16/17	18/18.5	17.5/18
리프트 상승 속도 (부하/무부하)	mm/s	550/590	550/590	510/560	420/460
최대 견인력 (부하/무부하)	kN	19.6/13.1	19/13.3	22.3/14.1	460/490
최대 등판능력	%	30/27	28/24	30/24	21/15

Diesel Truck



CPCD350/380/400/420/460-V2Z-12G2

품목		G2 시리즈 디젤 좌승식 지게차 (35 ~ 46)				
상세						
시리즈		G Series				
모델명		CPCD350	CPCD380	CPCD400	CPCD420	CPCD460
구분		V2Z-12G2	V2Z-12G2	V2Z-12G2	V2Z-12G2	V2Z-12G2
적재능력	kg	35000	38000	40000	42000	46000
하중중심거리	mm	1200	1200	1200	1200	1200
포크 상승속도 (부하시/무부하시)	mm/s	230/245	300/350	300/350	300/350	300/350
주행속도 (부하시/무부하시)	km/h	22/24	23/36	23/26	23/26	23/26
최대 등판능력 (부하시)	%	20	20	20	20	20
일반제원						
전장 (포크포함)	mm	9202	10370	10370	10370	10370
전폭	mm	3460	4120	4120	4120	4120
전고	mm	4120	4530	4530	4530	4530
축간거리	mm	4650	5500	5500	5500	5500
최저지상고	mm	275	350	350	350	350
좌석높이	mm	2590	2620	2620	2620	2620
최소회전반경	mm	6395	7518	7518	7518	7518
포크 제원(길이X폭X굽기)	mm	2440*300*120	2440*300*135	2440*300*135	2440*300*145	2440*300*145
엔진 모델 (VOLVO PENTA ENGINE)		TAD881VE	TAD1181VE	TAD1181VE	TAD1181VE	TAD1181VE
정격 출력	kw/RPM	185/2200	265/2100	265/2100	265/2100	265/2100
최대 토크	Nm/RPM	1160/1350	1785/1316	1785/1316	1785/1316	1785/1316
연료탱크용량	L	360	480	480	480	480
유압탱크용량	L	320	450	450	450	450
트랜스미션 모델		ZF3WG211	DANA TE30	DANA TE30	DANA TE30	DANA TE30
드라이브 액슬 모델		Kessler	Kessler	Kessler	Kessler	Kessler
타이어		16.00-25	18.00-25	18.00-25	18.00-25	18.00-25

### CPCD 350 마스트 제원

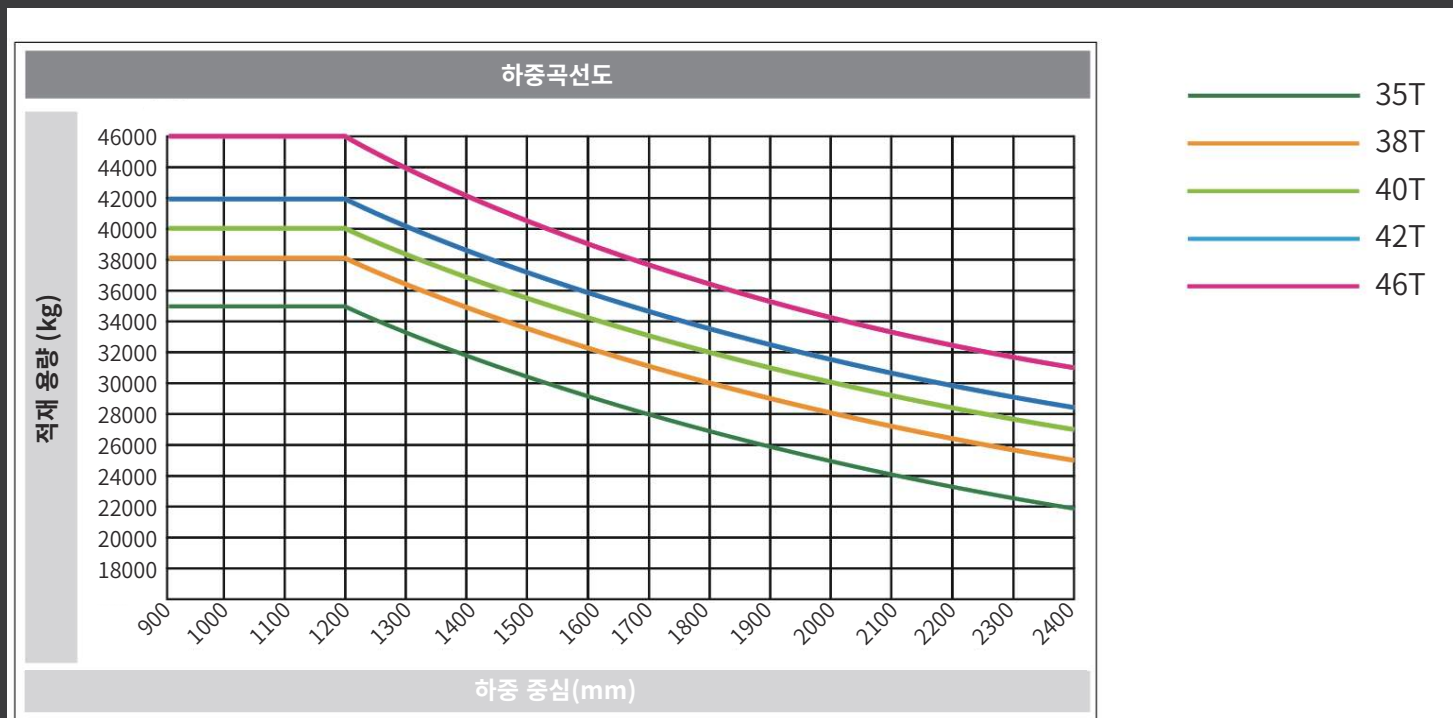
마스트 모델명	포크 최대 올림 높이	마스트 전고	마스트 최고 높이	경사각(전/후방, °)	비고
M400	4000	4120	6120	6/10	스탠다드
M450	4500	4370	6620	6/10	
M500	5000	4620	7120	6/10	
M550	5500	4870	7620	6/10	
M600	6000	5120	8120	6/10	
M650	6500	5370	8620	6/10	
M700	7000	5620	9120	6/10	
M750	7500	5870	9620	6/10	
M800	8000	6120	10120	6/10	

### CPCD 380-400 마스트 제원

마스트 모델명	포크 최대 올림 높이	마스트 전고	마스트 최고 높이	경사각(전/후방, °)	비고
M400	4000	4530	6530	6/10	스탠다드
M450	4500	4780	7030	6/10	
M500	5000	5030	7530	6/10	
M550	5500	5280	8030	6/10	
M600	6000	5530	8530	6/10	
M650	6500	5780	9030	6/10	
M700	7000	6030	9530	6/10	
M750	7500	6280	10030	6/10	
M800	8000	6530	10530	6/10	

### CPCD 420-460 마스트 제원

마스트 모델명	포크 최대 올림 높이	마스트 전고	마스트 최고 높이	경사각(전/후방, °)	비고
M400	4000	4830	6830	6/10	스탠다드
M450	4500	5080	7330	6/10	
M500	5000	5330	7830	6/10	
M550	5500	5580	8330	6/10	
M600	6000	5830	8830	6/10	
M650	6500	6080	9330	6/10	
M700	7000	6330	9830	6/10	
M750	7500	6580	10330	6/10	
M800	8000	6830	10830	6/10	



# 리튬 배터리 입승식 지게차





CQD15/18

Reach Truck

품목		신형 G2 시리즈 리튬-인산철 배터리 입승식 지게차 (1.5~1.8t)	
상세		G2 Series	
시리즈		G2 Series	
모델명		CQD15	CQD18
구분		A2RLiG2	A2RLiG2
적재능력	kg	1500	1800
하중중심거리	mm	500	500
<b>일반제원</b>			
최대인상 높이	mm	3000	3000
오버헤드가드 높이	mm	2200	2200
포크	mm	35x100x920	35x100x920
리치스트로크	mm	585	735
최소회전반경	mm	1590	1730
<b>타이어 (폴리우레탄)</b>			
로드휠 사이즈		ø254x114	ø254x114
드라이브휠 사이즈		ø330x114	ø330x114
캐스터휠 사이즈		ø150x76	ø150x76
<b>중량</b>			
전체 중량 (배터리 포함)	kg	2380	2420
<b>작업능력</b>			
주행 속도 (부하시/무부하시)	km/h	10/10.5	10/10.5
리프팅 속도 (부하시/무부하시)	mm/s	320/560	300/560
배터리 전압/용량	V/Ah	80/150	80/150
주행 모터 (S2-60분 정격)	kw	6	6
유압모터 (S3-15분 정격)	kw	12	12
주행모터 제어방식		MOSFET/AC	MOSFET/AC
컨트롤러		ZAPI	ZAPI

Reach Truck



CQD20/25

품목		G2 시리즈 리튬-인산철 배터리 리치타입 입승식 지게차 (2.0~2.5t)	
상세			
시리즈		G2 Series	
모델명		CQD20	CQD25
구분		A2RLIG2	A2RLIG2
적재능력	kg	2000	2500
하중중심거리	mm	500	500
일반제원			
오버헤드가드 높이	mm	2210	2210
포크	mm	35 X 100 X 920	40 X 122 X 920
전폭	mm	1190	1190
전장	mm	1900	2085
최소회전반경	mm	1795	1965
타이어			
타이어 종류		폴리우레탄	폴리우레탄
중량			
전체 중량 (배터리 포함)	kg	3220	3230
작업능력			
주행 속도 (부하시/무부하시)	km/h	11/12	11/12
리프팅 속도 (부하시/무부하시)	mm/s	300/500	300/500
배터리 무게	kg	400	400
배터리 전압	V	80	80
배터리 용량	Ah	150 (202 옵션)	150 (202 옵션)
주행 모터 (S2-60분 정격)	kw	6	6
유압모터 (S3-15분 정격)	kw	12	12
주행모터 제어방식		MOSFET/AC	MOSFET/AC
컨트롤러		ZAPI	ZAPI



CQD16/20

Reach Truck

품목		G2 시리즈 리튬-인산철 배터리 리치타입 좌승식 지게차 (1.6~2.0t)	
상세			
시리즈		G2 Series	
모델명		CQD16	CQD20
구분		GB2SLi	GB2SLi
적재능력	kg	1600	2000
하중중심거리	mm	600	600
일반제원			
오버헤드가드 높이	mm	4600	4600
포크	mm	40×122×1150	40×122×1150
전폭	mm	2215	2215
리치스트로크	mm	1270	1270
최소회전반경	mm	1689	1751
타이어			
타이어 종류		폴리우레탄	폴리우레탄
중량			
전체 중량 (배터리 포함)	kg	3460	3650
작업능력			
주행 속도 (부하시/무부하시)	km/h	14/14	14/14
리프팅 속도 (부하시/무부하시)	mm/s	400/600	400/600
배터리 무게	kg	430	430
배터리 전압	V	80	80
배터리 용량	Ah	202	272
주행 모터 (S2-60분 정격)	kw	7	8
유압모터 (S3-15분 정격)	kw	12.5	15.5
주행모터 제어방식		MOSFET/AC	MOSFET/AC
컨트롤러		ZAPI	ZAPI

**리튬 배터리  
견인 / 운반차**





Tow Tractor

QYD20/30/40/50/60/70S

품목		G2 시리즈 리튬-인산철 배터리 견인차 (2.0~7.0t)					
상세		G2 Series					
시리즈		G2 Series					
모델명		QYD20S	QYD30S	QYD40S	QYD50S	QYD60S	QYD70S
구분		J3G2Li	J3G2Li	J3G2Li	J3G2Li	J3G2Li	J3G2Li
정격 견인중량	kg	2000	3000	4000	5000	6000	7000
최대 견인력	N	3000	3100	6000	6100	8000	8100
정격 견인력	N	800	1000	1500	1600	2600	2800
일반제원							
오버헤드가드 높이	mm	1270	1270	1270	1270	1540	1540
전장	mm	1740	1740	1950	1950	2060	2060
전폭	mm	860	860	960	960	1050	1050
좌석높이	mm	710	710	710	710	710	710
최소회전반경	mm	1530	1530	1600	1600	1790	1790
타이어							
전륜		3.50-5	3.50-5	4.00-8	4.00-8	4.00-8	4.00-8
후륜		2×4.00-8	2×4.00-8	2×4.00-8	2×4.00-8	2×4.00-8	2×4.00-8
중량							
전체 중량	kg	625	625	930	930	1100	1100
작업능력							
주행속도, 부하/무부하	km/h	9/12	9/12	8/12	8/12	9/14	9/14
최대 등판능력, 부하/무부하	%	10/20	6/20	6/20	5/20	6/20	4/20
배터리 무게	kg	100	100	165	165	190	190
배터리 전압	V	24	24	48	48	48	48
배터리 용량	Ah	202	202	202	202	271	271
주행 모터 (S2-60분 정격)	kw	3.0 AC	3.0 AC	4.0 AC	4.0 AC	6.5 AC	6.5 AC
조향 모터 (S3-15분 정격)	kw	-	-	-	-	0.6 AC	0.6 AC
주행모터 제어방식		Electronic stepless mode					
컨트롤러		ZAPI	ZAPI	ZAPI	ZAPI	ZAPI	ZAPI

“혁신, 조화, 녹색, 개방, 공유” 라는 다섯가지 주요 개발 개념을 리더십으로 삼아, HELI는 집단 지성의 힘을 통합하여 서로 다른 산업, 생태 및 시나리오에 대한 체계적인 물류 솔루션을 제공합니다. HELI는 세계 최고의 지게차 전문가 및 자동화 물류 장비 제공 업체가 되기위해 약속합니다.

물류/유통

화학공업

제지업

목공업

가전산업

식음료산업

임대업

제약산업

# 업종별 HELI 제품 및 물류 솔루션의 적용





**(주)헬리코리아**

대표번호 : 1800-5544

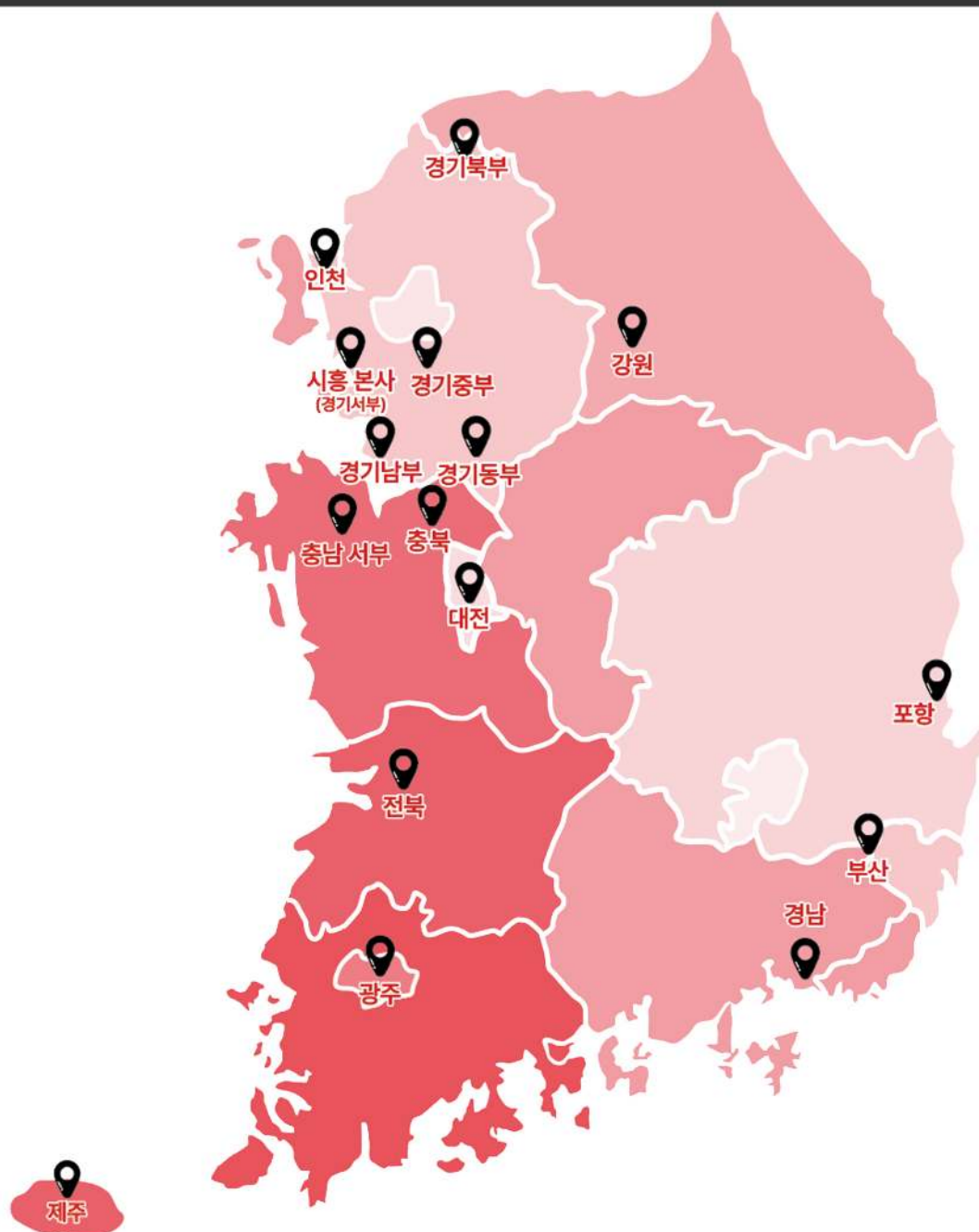
홈페이지 : [www.heliforklift.kr](http://www.heliforklift.kr)



\*차량의 제원은 제품 품질 향상을 위하여 예고 없이 개선 및 변동 될 수 있습니다.

\*인쇄일 : 2026-03-26





경기 서부 대리점	경기 동부 대리점	충남 서부 대리점	경남 대리점
충북 대리점	경기 북부 대리점	전북 대리점	강원 대리점
인천 대리점	경기 남부 대리점	대전 대리점	광주 대리점
경기 중부 대리점	포항 대리점	부산 대리점	제주 대리점

당사는 자체 부품 대리점 및 정비 공장 운영을 통해 체계적이고 신속한 A/S를 제공합니다

**(주)헬리코리아**

대표번호 : 1800-5544

홈페이지 : <https://www.heliforklift.kr/>

