



Handling **E**lectric **L**ogistics **I**ntelligent

주식회사 헬리코리아
HELI KOREA Co., Ltd.

대표번호 : 1800-5544
홈페이지 : www.heliforklift.kr

*차량의 제원은 제품 품질 향상을 위하여 예고 없이 개선 및 변경 될 수 있습니다.

CPD15/18/20/25 /30/35/38

A7LiH4-S A3LiH4-M A3LiH4-H
A7XLiH4-S A3LiPH4-M

H4 SERIES



1.5-3.8 t 

H4시리즈 리튬 배터리 지게차

HELI 지게차와 함께 안전하고 경제적인



편안함과 에너지 절약

수많은 고객들의 사용자 경험을 토대로 넓은 운전석 공간 설계로 주행 시 편안함을 제공합니다.



뛰어난 안전성과 안정성

제품 신뢰도를 위한 CAE 분석, 부품 벤치 테스트 및 전체 지게차 테스트를 마친 차량을 출고합니다.

03~04

함께하는 내일
인 매일이 됩니다.



지능형 제어 시스템

05

지능형 제어, 운전자 보호 시스템을 통해 운전자의 안전을 향상시킵니다.



편리한 유지보수

06

보다 편리한 유지보수가 가능하며, A/S 효율성이 향상 되었습니다.

사용자 편의성

인체공학적 설계 기반
운전자 편의성 향상

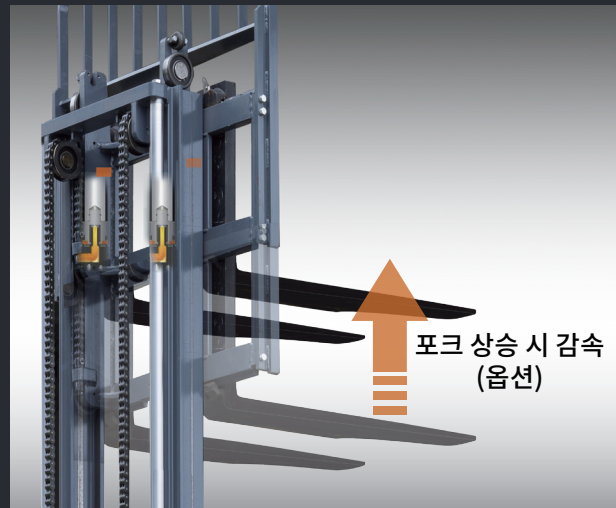
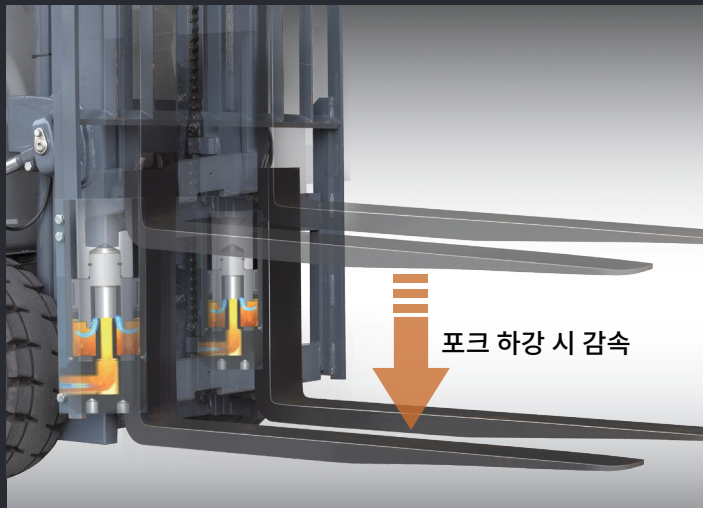
와이드 뷰 마스트 적용, 시야성 증가

넓은 탑승 공간 및 여유 공간 확보

핸들 조향센서 장착 가능(옵션)

P / E / S 3가지 주행모드

- P — 파워
 - E — 에코
 - S — 경제
- 작업 환경에 맞는
주행모드 선택 가능





고휘도 표준 LED 적용, 장시간 사용 가능

후방 손잡이 혼버튼(S모델 옵션, M모델 기본)



편안한 HELI 플서스펜션 시트



전동 지게차 전용 솔리드 타이어

우측레버 사용으로 더욱 편안한 작업

안전하고 똑똑한 지게차, 스마트 디스플레이 사용



컬러 디스플레이 사용
에러코드, 속도, 배터리 잔량 등 조회

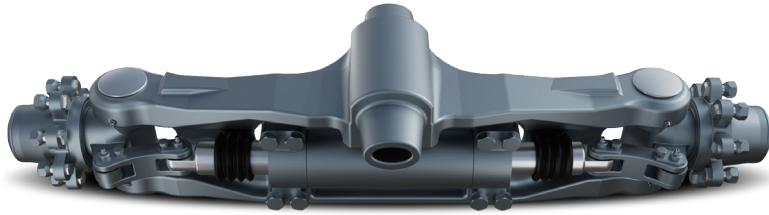


컵홀더 및 수납공간 및
USB충전구(S-옵션, M-기본)

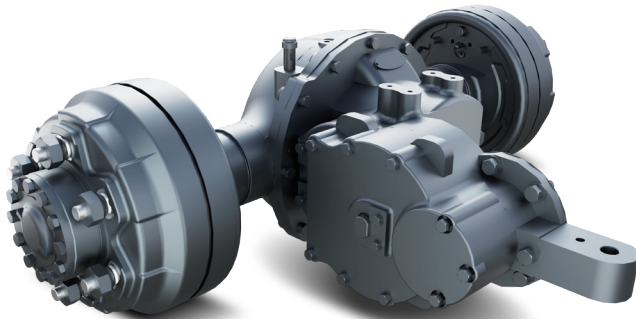
뛰어난 안전성 높은 신뢰성

인체공학적 설계 기반
운전자 편의성 향상

믿을 수 있는 부품



조향 액슬
주조방식으로 제작된 액슬 바디 및 테이퍼 롤러 베어링



드라이브 액슬
일체형 브레이크 드럼 및 주조형 액슬, 하프 샤프트 오일실, 고정밀 기어 사용



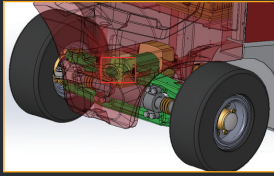
마스트
안전성이 검증된 HELI 디젤시리즈 마스트 주요 부품 사용

판금 스탬핑 사이드 커버

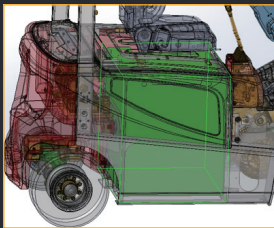
견고한 스텐 미끄럼 방지 발판



뛰어난 차체 균형 능력, 작업 안전성 증가

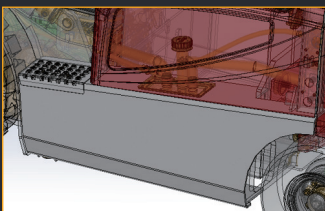


높은 피봇 포인트



배터리 중앙 하단 배치

높은 방열능력



측면 용접형 오일 탱크



다양한 테스트



방수 성능 테스트

폭우 속 15분 작업 능력 테스트(IPX4등급) 실내외 작업 환경 가능



냉동사양 테스트

영하 20도 냉동창고에서 6시간 작업 및 냉동창고에 12시간 보관 후 차량 정상작동



진동 테스트

지게차 진동 테스트로 작업 편의성 및 안정성 강화



경사지 테스트


800 시간 경사지 테스트 실시 (경사지, 우천시, 고르지 않은 노면을 포함)

똑똑한 지게차

스마트 컨트롤을 통한
운전자 안전성 향상

- 듀얼 컨트롤러 사용
- OPS 보호 시스템 적용
(기본형 주행 OPS / 옵션 유압 OPS)
- 유압호스 파손보호, 틸트 자동잠금
- 전장품 다중 보호
(단락, 과열, 저전압, 작동순서)
- 주차 안전 알림
- 경사지 밀림 시 알람
- 조향 자동 감속(옵션)



 OPS(운전자 탑승 자동 감지 시스템) 무인 자동 잠금 보호

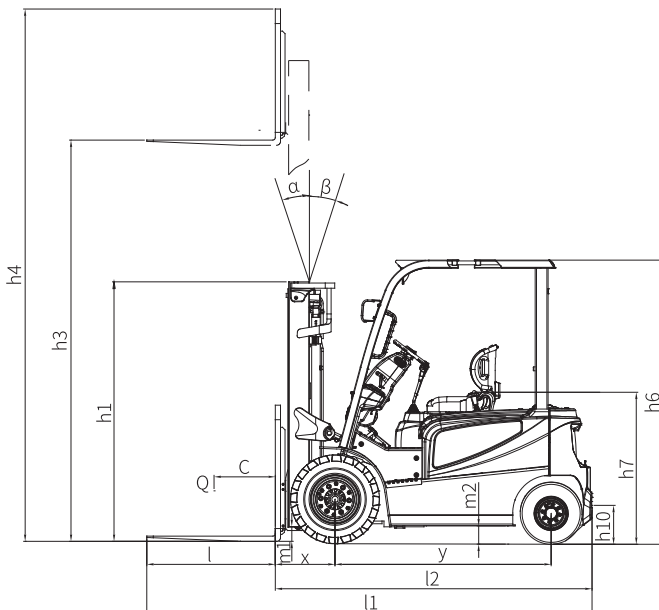
- 220V 단상 차량 내부형 충전기 (옵션)
- 펌프 모터와 컨트롤러의 정비성 향상
- 계기판을 통한 차량 성능 조회 및 변경 가능



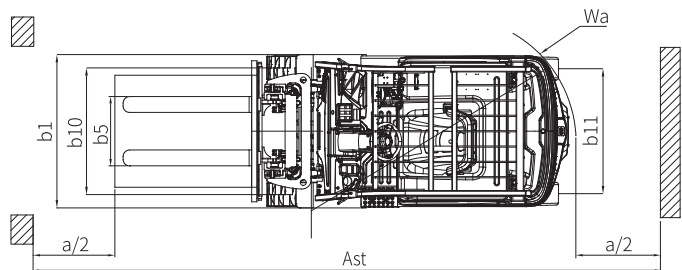
간편한 유지보수

최적의 부품 배치를 통해 더욱 편리한
점검 및 수리 가능

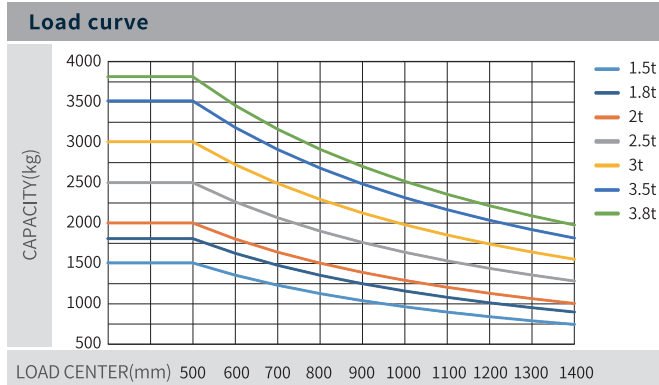
주요제원												
사양												
1.01	제조사		HELI									
1.02	모델명		CPD15	CPD18	CPD15	CPD18	CPD15	CPD18	CPD15	CPD18	CPD20	
1.03	구분		A3LiH4-H		A3LiH4-M		A3LiPH4-M		A7LiH4-S		A7XLiH4-S	
1.04	적재능력	kg	1500	1800	1500	1800	1500	1800	1500	1800	2000	
1.05	하중중심거리	mm	500									
1.06	동력방식		리튬-인산철 배터리									
1.07	작동방식		좌승식									
1.08	전방 오버행	x mm	409									
1.09	축간거리	y mm	1475									
중량												
2.01	전체중량 (배터리 포함/제외)	kg	2900/2690	3015/2805	2855/2680	2970/2795	2935/2780	3050/2875	2835/2670	2950/2785	3100/2925	
2.02	축하중 부하 (전륜/후륜)	kg	3731/669	4215/600	3719/636	4203/567	3813/622	4232/618	3711/624	4196/555	4547/553	
2.03	축하중 무부하 (전륜/후륜)	kg	1305/1595	1304/1711	1294/1561	1293/1677	1388/1547	1321/1729	1287/1548	1286/1664	1308/1792	
타이어												
3.01	타이어 구분		솔리드									
3.02	전륜 사이즈		6.50-10									
3.03	후륜 사이즈		16×6-8									
3.04	전륜/후륜 개수		2/2									
3.05	전륜 축간거리	b10 mm	934									
3.06	후륜 축간거리	b11 mm	920									
일반제원												
4.01	경사각 (전방/후방)	α/β °	6/8									
4.02	마스트 최저높이	h1 mm	1995									
4.03	자유인상 높이	mm	155									
4.04	최대인상 높이 (기본사양)	h3 mm	3300									
4.05	마스트 최고높이(백레스트 포함)	h4 mm	4014									
4.06	오버헤드가드 높이	h6 mm	2130									
4.07	운전석 높이	h7 mm	1125									
4.08	견인고리 높이	h10 mm	250									
4.09	전장 (포크포함)	l1 mm	3120									
4.10	전장 (포크제외)	l2 mm	2200									
4.11	전폭	b1 mm	1120									
4.12	포크캐리지 스탠다드		2A									
4.13	포크 (두께x너비x길이)	mm	35×100×920									
4.14	포크벌림 폭 (최대/최소)	b5 mm	960/200									
4.15	최저 지상고 (마스트)	m1 mm	100									
4.16	최저 지상고 (차량 중심)	m2 mm	95									
4.17	직각적재 통로 폭 (팔레트 1000x1200mm)	Ast mm	3575									
4.18	직각적재 통로 폭 (팔레트 800x1200mm)	Ast mm	3770									
4.19	회전반경	Wa mm	1920									
작업능력												
5.01	주행속도 (부하시/무부하시)	km/h	17.5/18		14.5/15		14.5/15		12/13			
5.02	포크 상승속도 (부하시/무부하시)	m/s	0.400/0.520	0.380/0.520	0.320/0.440	0.290/0.440	0.320/0.440	0.290/0.440	0.290/0.400	0.270/0.400	0.260/0.400	
5.03	포크 하강속도 (부하시/무부하시)	m/s	0.400/0.400									
5.04	최대 견인력 (부하시/무부하시)	N	12000/10800	12000/11000	10200/9700	10200/9800	10200/9700	10200/9800	10200/9700	10200/9800	11000/10700	
5.05	최대 등판능력 (부하시/무부하시)	%	20/27	18/26	17/27	15/26	17/27	15/26	15/23	15/22	15/25	
5.06	가속시간 (10m, 부하시/무부하시)	s	5.5/5.2	5.6/5.3	5.5/5.2	5.6/5.3	5.5/5.2	5.6/5.3	6.0/5.7	6.1/5.8	5.6/5.2	
배터리												
6.01	배터리 전압/정격용량 (표준/옵션)	V/Ah	80/202			80/150		80/150		80/125		80/150
6.02	배터리 무게 (최소/최대)	kg	210			175		175		165		175
모터 및 컨트롤러												
7.01	주행모터 (S2-60분 정격)	kW	11			8						
7.02	리프트모터 (S3-15% 정격)	kW	14			10.6						
7.03	주행모터 제어방식		MOSFET/AC									
7.04	리프트모터 제어방식		MOSFET/AC									
기타												
8.01	브레이크/파킹브레이크		유압식/기계식									
8.02	유압시스템 작동압력	Mpa	16									



Ast: 직각 적재통로 폭
a: 간격 200mm



주요제원										
1.01	사양									
1.02	제조사		HELI							
1.03	모델명		CPD20	CPD25	CPD20	CPD25	CPD20	CPD25	CPD20	CPD25
1.04	구분		A3LiH4-H		A3LiH4-M		A3LiPH4-M		A7LiH4-S	
1.05	적재능력	kg	2000	2500	2000	2500	2000	2500	2000	2500
1.06	하중중심거리	mm	500							
1.07	동력방식		리튬-인산철 배터리							
1.08	작동방식		좌승식							
1.09	전방 오버행	x mm	460							
1.10	축간거리	y mm	1660							
중량										
2.01	전체중량 (배터리 포함/제외)	kg	3625/3395	3965/3735	3585/3385	3925/3725	3680/3480	4020/3820	3540/3365	3880/3705
2.02	축하중 부하 (전륜/후륜)	kg	5005/620	5825/640	4970/615	5790/635	5030/650	5850/670	4940/600	5760/620
2.03	축하중 무부하 (전륜/후륜)	kg	1835/1790	1880/2085	1750/1835	1780/2145	1810/1870	1840/2180	1720/1820	1750/2130
타이어										
3.01	타이어 구분		솔리드							
3.02	전륜 사이즈		7.00-12							
3.03	후륜 사이즈		18×7-8							
3.04	전륜/후륜 개수		2/2							
3.05	전륜 축간거리	b10 mm	970							
3.06	후륜 축간거리	b11 mm	960							
일반제원										
4.01	경사각 (전방/후방)	α/β °	6/10							
4.02	마스트 최저높이	h1 mm	2000							
4.03	자유인상 높이	mm	150							
4.04	최대인상 높이(기본사양)	h3 mm	3300							
4.05	마스트 최고높이(백레스트 포함)	h4 mm	4020							
4.06	오버헤드가드 높이	h6 mm	2170							
4.07	운전석 높이	h7 mm	1154							
4.08	견인고리 높이	h10 mm	300							
4.09	전장 (포크포함)	l1 mm	3354	3504	3354	3504	3354	3504	3354	3504
4.10	전장 (포크제외)	l2 mm	2434							
4.11	전폭	b1 mm	1180							
4.12	포크캐리지 스탠다드		2A							
4.13	포크 (두께x너비x길이)	mm	40×122×920	40×122×1070	40×122×920	40×122×1070	40×122×920	40×122×1070	40×122×920	40×122×1070
4.14	포크벌림 폭 (최대/최소)	b5 mm	1030/250							
4.15	최저 지상고 (마스트)	m1 mm	100							
4.16	최저 지상고 (차량 중심)	m2 mm	125							
4.17	직각적재 통로 폭 (팔레트 1000x1200mm)	Ast mm	3753							
4.18	직각적재 통로 폭 (팔레트 800x1200mm)	Ast mm	3953							
4.19	회전반경	Wa mm	2140							
작업능력										
5.01	주행속도 (부하시/무부하시)	km/h	17.5/18		14.5/15		14.5/15		12/13	
5.02	포크 상승속도 (부하시/무부하시)	m/s	0.420/0.530	0.400/0.530	0.320/0.440	0.290/0.440	0.320/0.440	0.290/0.440	0.290/0.400	0.270/0.400
5.03	포크 하강속도 (부하시/무부하시)	m/s	0.360/0.460							
5.04	최대 견인력 (부하시/무부하시)	N	14500/14000	15000/145000	13600/13000	14000/13300	13600/13000	14000/13300	13600/13000	14000/13300
5.05	최대 등판능력 (부하시/무부하시)	%	22/26	20/25	17/26	15/25	17/26	15/25	15/25	15/25
5.06	가속시간 (10m, 부하시/무부하시)	s	5.9/5.0	6.1/5.0	5.9/5.0	6.1/5.0	5.9/5.0	6.1/5.0	6.0/5.3	6.2/5.3
배터리										
6.01	배터리 전압/정격용량 (표준/옵션)	V/Ah	80/250		80/202		80/202		80/150	
6.02	배터리 무게 (최소/최대)	kg	230		200		200		175	
모터 및 컨트롤러										
7.01	주행모터 (S2-60분 정격)	kW	14				11			
7.02	리프트모터 (S3-15% 정격)	kW	18				12			
7.03	주행모터 제어방식		MOSFET/AC							
7.04	리프트모터 제어방식		MOSFET/AC							
기타										
8.01	브레이크/파킹브레이크		유압식/기계식							
8.02	유압시스템 작동압력	Mpa	16							



참고 : 수직축은 하중 용량을, 수평축은 하중중심거리를 나타냅니다. 표준하중 이란 가장자리 길이가 1,000mm 인 입방체를 의미하며, 마스트를 앞으로 기울이거나, 비표준 포크를 사용하거나, 대형제품을 적재하는 경우 하중 용량은 감소합니다. 다른 하중 중심에서의 표준 마스트 하중용량은 이 하중 곡선도에서 알 수 있습니다.

주요제원												
사양												
1.01	제조사		HELI									
1.02	모델명		CPD30	CPD35	CPD30	CPD35	CPD30	CPD35	CPD30	CPD35	CPD38	
1.03	구분		A3LiH4-H		A3LiH4-M		A3LiPH4-M		A7LiH4-S		A7LiH4-S	
1.04	적재능력	kg	3000	3500	3000	3500	3000	3500	3000	3500	3800	
1.05	하중중심거리	mm	500									
1.06	동력방식		리튬-인산철 배터리									
1.07	작동방식		좌승식									
1.08	전방 오버행	x mm	477	482	477	482	477	482	477	482	482	
1.09	축간거리	y mm	1750									
중량												
2.01	전체중량 (배터리 포함/제외)	kg	4580/4320	4890/4630	4550/4310	4860/4620	4670/4430	4980/4740	4500/4285	4810/4595	5240/5000	
2.02	축하중 부하 (전륜/후륜)	kg	6750/830	7585/805	6750/800	7630/730	6810/860	7690/790	6710/790	7590/720	8150/890	
2.03	축하중 무부하 (전륜/후륜)	kg	2070/2510	2115/2775	2050/2500	2110/2750	2110/2560	2170/2810	2010/2490	2070/2740	2220/3020	
타이어												
3.01	타이어 구분		솔리드									
3.02	전륜 사이즈		28×9-15									
3.03	후륜 사이즈		18×7-8									
3.04	전륜/후륜 개수		2/2									
3.05	전륜 축간거리	b10 mm	1000									
3.06	후륜 축간거리	b11 mm	970									
일반제원												
4.01	경사각 (전방/후방)	α/β °	6/10									
4.02	마스트 최저높이	h1 mm	2070	2120	2070	2120	2070	2120	2070	2120	2180	
4.03	자유인상 높이	mm	155	160	155	160	155	160	155	160	160	
4.04	최대인상 높이 (기본사양)	h3 mm	3300									
4.05	마스트 최고높이 (백레스트 포함)	h4 mm	4217									
4.06	오버헤드가드 높이	h6 mm	2180									
4.07	운전석 높이	h7 mm	1164									
4.08	견인고리 높이	h10 mm	310									
4.09	전장 (포크포함)	l1 mm	3637	3642	3637	3642	3637	3642	3637	3642	3682	
4.10	전장 (포크제외)	l2 mm	2567	2572	2567	2572	2567	2572	2567	2572	2612	
4.11	전폭	b1 mm	1260									
4.12	포크캐리지 스탠다드		3A									
4.13	포크 (두께x너비x길이)	mm	45×125×1070 50×125×1070 45×125×1070 50×125×1070 45×125×1070 50×125×1070 45×125×1070 50×125×1070									
4.14	포크벌림 폭 (최대/최소)	b5 mm	1060/250									
4.15	최저 지상고 (마스트)	m1 mm	110									
4.16	최저 지상고 (차량 중심)	m2 mm	135									
4.17	직각적재 통로 폭 (팔레트 1000x1200mm)	Ast mm	3912	3917	3912	3917	3912	3917	3912	3917	3952	
4.18	직각적재 통로 폭 (팔레트 800x1200mm)	Ast mm	4115	4117	4115	4117	4115	4117	4115	4117	4152	
4.19	회전반경	Wa mm	2235									
작업능력												
5.01	주행속도 (부하시/무부하시)	km/h	17.5/18			14.5/15			14.5/15			12/13
5.02	포크 상승속도 (부하시/무부하시)	m/s	0.400/0.500	0.350/0.480	0.320/0.440	0.290/0.440	0.320/0.440	0.290/0.440	0.290/0.400	0.270/0.400	0.270/0.400	
5.03	포크 하강속도 (부하시/무부하시)	m/s	0.400/0.400									
5.04	최대 견인력 (부하시/무부하시)	N	19500/17500	20000/18000	16300/15800	17000/16600	16300/15800	17000/16600	16300/16000	16900/15900	16800/16200	
5.05	최대 등판능력 (부하시/무부하시)	%	20/26	18/25	17/26	15/23	17/26	15/23	15/25	15/22	15/20	
5.06	가속시간 (10m, 부하시/무부하시)	s	5.7/5.1	6.1/5.2	5.7/5.1	6.1/5.2	5.7/5.1	6.1/5.2	5.8/5.3	6.3/5.4	6.2/5.2	
배터리												
6.01	배터리 전압/정격용량 (표준/옵선)	V/Ah	80/280			80/250			80/250			80/202
6.02	배터리 무게 (최소/최대)	kg	260			240			240			215
모터 및 컨트롤러												
7.01	주행모터 (S2-60분 정격)	kW	17						15			
7.02	리프트모터 (S3-15% 정격)	kW	22						16			
7.03	주행모터 제어방식		MOSFET/AC									
7.04	리프트모터 제어방식		MOSFET/AC									
기타												
8.01	브레이크/파킹브레이크		유압식/기계식									
8.02	유압시스템 작동압력	Mpa	16									

참조 : A3LiPH4-M 시리즈는 배터리 사이드폴링이 적용된 차량입니다.

배터리	HELI (LISHEN)						ENEROC (CATL)								
	80V/125Ah*	80V/150Ah*	80V/202Ah*	80V/250Ah*	80V/280Ah*	80V/404Ah*	80V/560Ah*	80V/125Ah*	80V/150Ah*	80V/173Ah*	80V/228Ah*	80V/302Ah*	80V/346Ah*	80V/456Ah*	80V/604Ah*
배터리 브랜드															
전압/용량															
1.5-1.8t S	●	○	○	○	○	○	○	○	○	○	○	○	○	○	○
1.5-1.8t M	○	●	○	○	○	○	○	○	○	○	○	○	○	○	○
1.5-1.8t H	○	○	●	○	○	○	○	○	○	○	○	○	○	○	○
2t (X) S	○	○	○	○	○	○	○	○	○	○	○	○	○	○	○
2-2.5t S	○	○	○	○	○	○	○	○	○	○	○	○	○	○	○
2-2.5t M	○	○	○	○	○	○	○	○	○	○	○	○	○	○	○
2-2.5t H	○	○	○	○	○	○	○	○	○	○	○	○	○	○	○
3-3.5t S	○	○	○	○	○	○	○	○	○	○	○	○	○	○	○
3-3.5t M	○	○	○	○	○	○	○	○	○	○	○	○	○	○	○
3-3.5t H	○	○	○	○	○	○	○	○	○	○	○	○	○	○	○
3.8t S	○	○	○	○	○	○	○	○	○	○	○	○	○	○	○

참조 : 표준사양 (●), 옵션사양 (○), 선택불가 (-)

충전기		
충전기 모델명	D80V200ALI-123 / D80V200ALI-423	
사용가능 배터리 타입	48/80V 리튬 배터리 : 용량 240Ah 이상 배터리에 적용 (옵선)	
배선타입	3상 4선식	
충전기 입력 정격용량	KVA	22
차단기 용량 (권장)	A	63
입력전압범위	Vac	380±15%
입력전류	A	<40
충전전류	A	0~200
방수방진등급		실내전용
작업환경온도	°C	-20~+45
충전플러그 방식		GB/T
충전시간		REMA320

완충시간 = 배터리 용량 / 충전전류 + 0.2시간
 예시 : 배터리 용량이 80V/250Ah 인 경우, 배터리 낮음 경고알림이 표시될 때 까지 사용하였고, 충전기가 100A 일 때
 충전 시간은 250*0.9/100+0.2 = 약 2.45시간

1.5t/1.8t/2t(E) 마스트 사양표

마스트 종류	마스트 모델명	최대인상 높이(mm)	적재 능력 (하중중심거리 500mm,kg)			마스트 전고 (포크 하강시,mm)		자유인상 높이 (백레스트 포함,mm)		전체중량(kg)										틸트 각도 α/β(°)	
			1.5t	1.8t	2t(E)	1.5-1.8t	2t(E)	1.5-1.8t	2t(E)	1.5t-S	1.5t-M	1.5t-M(P)	1.5t-H	1.8t-S	1.8t-M	1.8t-M(P)	1.8t-H	2t(E)	1.5-1.8t	2t(E)	
기본형	M200	2000	1500	1800	2000	1495	1495	155	155	2771	2791	2871	2836	2886	2905	2985	2950	3036	6/8	6/8	
	M250	2500	1500	1800	2000	1745	1745	155	155	2803	2823	2903	2868	2918	2938	3018	2983	3058	6/8	6/8	
	M300	3000	1500	1800	2000	1995	1995	155	155	2835	2855	2935	2900	2950	2970	3050	3015	3100	6/8	6/8	
	M330	3300	1500	1800	2000	2145	2145	155	155	2854	2874	2954	2919	2969	2989	3069	3034	3119	6/8	6/8	
	M350	3500	1500	1800	2000	2245	2245	155	155	2867	2887	2967	2932	2982	3002	3082	3047	3132	6/8	6/6	
	M370	3700	1500	1800	2000	2345	2345	155	155	2880	2900	2980	2945	2995	3015	3095	3060	3145	6/6	6/6	
	M400	4000	1500	1800	2000	2545	2545	155	155	2928	2948	3028	2993	3043	3063	3143	3108	3193	6/6	6/6	
	M425	4250	1500	1800	1950	2670	2670	155	155	2945	2965	3045	3010	3060	3080	3160	3125	3210	6/6	6/6	
	M450	4500	1450	1850	1750	2795	2795	155	155	2961	2981	3061	3026	3076	3096	3176	3141	3226	6/6	6/6	
	M500	5000	1200	1600	1400	3045	3045	155	155	2993	3013	3093	3058	3108	3128	3208	3173	3258	6/6	6/6	
	M550	5500	1000	1400	1200	3345	3345	155	155	3055	3075	3155	3120	3170	3190	3270	3235	3320	3/6	3/6	
	M600	6000	800	1200	900	3595	3595	155	155	3087	3107	3187	3152	3202	3222	3302	3267	3352	3/6	3/6	
2단 자유인상마스트	ZM200	2000	1500	1800	2000	1495	1495	485	485	2820	2840	2920	2885	2935	2955	3035	3000	3085	6/8	6/8	
	ZM250	2500	1500	1800	2000	1745	1745	735	735	2852	2872	2952	2917	2967	2987	3067	3032	3117	6/8	6/8	
	ZM300	3000	1500	1800	2000	1995	1995	985	985	2886	2906	2986	2951	3001	3021	3101	3066	3151	6/8	6/8	
	ZM330	3300	1500	1800	2000	2145	2145	1135	1135	2908	2928	3008	2973	3023	3042	3122	3087	3173	6/8	6/8	
	ZM350	3500	1500	1800	2000	2245	2245	1235	1235	2923	2943	3023	2988	3038	3058	3138	3103	3188	6/8	6/8	
	ZM370	3700	1500	1800	2000	2345	2345	1335	1335	2935	2955	3035	3000	3050	3070	3150	3115	3200	6/6	6/6	
	ZM400	4000	1500	1800	2000	2545	2545	1535	1535	2983	3002	3082	3047	3097	3117	3197	3162	3247	6/6	6/6	
	ZM425	4250	1500	1800	—	2670	—	1660	—	3002	3022	3102	3067	3117	3137	3217	3182	—	6/6	—	
	ZM450	4500	1450	1850	—	2795	—	1785	—	3021	3041	3121	3086	3136	3156	3236	3201	—	6/6	—	
	ZM500	5000	1200	1400	—	3045	—	2035	—	3055	3075	3155	3120	3170	3190	3270	3235	—	6/6	—	
	ZM550	5500	1000	1200	—	3345	—	2335	—	3116	3136	3216	3181	3231	3251	3331	3296	—	6/6	—	
	ZM600	6000	800	1000	—	3595	—	2585	—	3150	3170	3250	3215	3265	3285	3365	3330	—	6/6	—	
3단 자유인상마스트	ZSM360	3600	1500	1800	2000	1790	1790	785	785	2934	2954	3034	2999	3049	3069	3149	3114	3199	6/6	6/6	
	ZSM400	4000	1500	1800	2000	1925	1925	920	920	2958	2978	3058	3023	3073	3093	3173	3138	3223	6/6	6/6	
	ZSM435	4350	1450	1700	1850	2040	2040	1035	1035	2983	3003	3083	3048	3098	3118	3198	3163	3248	6/6	6/6	
	ZSM450	4500	1450	1650	1750	2090	2090	1085	1085	2994	3014	3094	3059	3109	3129	3209	3174	3259	6/6	6/6	
	ZSM470	4700	1400	1550	1650	2160	2160	1155	1155	3010	3030	3110	3075	3125	3145	3225	3190	3275	6/6	6/6	
	ZSM480	4800	1350	1500	1600	2190	2190	1185	1185	3017	3037	3117	3082	3132	3152	3232	3197	3282	6/6	6/6	
	ZSM500	5000	1300	1400	1500	2290	2290	1285	1285	3038	3058	3138	3103	3153	3173	3253	3218	3303	6/6	6/6	
	ZSM540	5400	1000	1100	1300	2415	2415	1410	1410	3064	3084	3164	3129	3179	3199	3279	3244	3329	3/6	3/6	
	ZSM600	6000	800	900	900	2640	2640	1635	1635	3136	3156	3236	3201	3251	3271	3351	3316	3401	3/6	3/6	
	ZSM650	6500	*1200	*1450	—	2840	—	1835	—	3174	3194	3274	3239	3289	3309	3389	3354	—	3/3	—	
	ZSM700	7000	*900	*950	—	3025	—	2025	—	3212	3232	3312	3277	3327	3347	3427	3392	—	3/3	—	

참조: * 표시가 있는 적재능력의 경우, 전륜 듀얼타이어를 장착하였을 때의 기준입니다; 2t (E)는 차량 유형이 CPD20-A7XLH4-S임을 나타냅니다; 데이터에 따르면 1.5-1.8톤 지게차의 경우 전륜 공기압듀얼, 전륜 솔리드듀얼 선택 시 적재 능력이 각각 78kg 및 198kg 증가합니다.
 2단 자유인상 마스트 : 1.5-2t(E) : 포크 폭 백레스트를 제거한 경우 자유인상높이가 379mm 증가합니다.
 3단 자유인상 마스트 : 1.5-2t(E) : 포크 폭 백레스트를 제거한 경우 자유인상높이가 484mm 증가합니다.

2t/2.5t 마스트 사양표

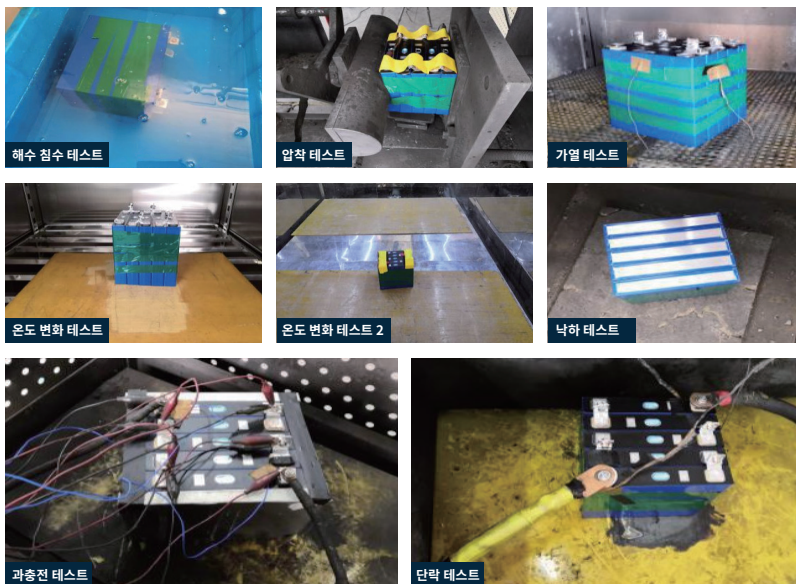
마스트 종류	마스트 모델명	최대인상 높이(mm)	적재 능력 (하중중심거리 500mm,kg)		마스트 전고 (포크 하강시,mm)		자유인상 높이 (백레스트 포함,mm)		전체중량(kg)										틸트 각도 α/β(°)
			2t	2.5t	2-2.5t	2-2.5t	2t-S	2t-M	2t-M (P)	2t-H	2.5t-S	2.5t-M	2.5t-M (P)	2.5t-H	2-2.5t				
기본형	M200	2000	2000	2500	1500	150	3450	3495	3590	3535	3790	3835	3930	3875	6/10				
	M250	2500	2000	2500	1750	150	3495	3540	3635	3580	3835	3880	3975	3920	6/10				
	M300	3000	2000	2500	2000	150	3540	3585	3680	3625	3880	3925	4020	3965	6/10				
	M330	3300	2000	2500	2150	150	3567	3612	3707	3652	3907	3952	4047	3992	6/10				
	M350	3500	2000	2500	2250	150	3585	3630	3725	3670	3925	3970	4065	4010	6/10				
	M370	3700	2000	2500	2350	150	3603	3648	3743	3688	3943	3988	4083	4028	6/6				
	M400	4000	2000	2500	2550	150	3680	3725	3820	3765	4020	4065	4160	4105	6/6				
	M425	4250	1950	2450	2675	150	3703	3748	3843	3788	4043	4088	4183	4128	6/6				
	M450	4500	1900	2400	2800	150	3725	3770	3865	3810	4065	4110	4205	4150	6/10				
	M500	5000	1800	2100	3050	150	3770	3815	3910	3855	4110	4155	4250	4195	6/6				
	M550	5500	1450	1500	3350	150	3865	3910	4005	3950	4205	4250	4345	4290	3/6				
	M600	6000	1050	1150	3600	150	3910	3955	4050	3995	4250	4295	4390	4335	3/6				
2단 자유인상마스트	ZM200	2000	2000	2500	1500	496	3478	3523	3618	3563	3818	3863	3958	3903	6/10				
	ZM250	2500	2000	2500	1750	746	3526	3571	3666	3611	3866	3911	4006	3951	6/10				
	ZM300	3000	2000	2500	2000	996	3581	3626	3721	3666	3921	3966	4061	4006	6/10				
	ZM330	3300	2000	2500	2150	1146	3611	3656	3751	3696	3951	3996	4091	4036	6/10				
	ZM350	3500	2000	2500	2250	1246	3629	3674	3769	3714	3969	4014	4109	4054	6/10				
	ZM370	3700	2000	2500	2350	1346	3649	3694	3789	3734	3989	4034	4129	4074	6/6				
	ZM400	4000	2000	2500	2550	1546	3725	3770	3865	3810	4065	4110	4205	4150	6/6				
	ZM425	4250	1950	2450	2675	1546	3749	3794	3889	3834	4089	4134	4229	4174	6/6				
	ZM450	4500	1900	2400	2800	1796	3775	3820	3915	3860	4115	4160	4255	4200	6/6				
	ZM500	5000	1800	2100	3050	2046	3826	3871	3966	3911	4166	4211	4306	4251	6/6				
	ZM550	5500	1450	1500	3350	2346	3923	3968	4063	4008	4263	4308	4403	4348	3/6				
	ZM600	6000	1050	1150	3600	2596	3973	4018	4113	4058	4313	4358	4453	4398	3/6				
3단 자유인상마스트	ZSM360	3600	2000	2500	1800	796	3705	3750	3845	3790	4045	4090	4185	4130	6/6				
	ZSM400	4000	2000	2500	1950	946	3746	3791	3886	3831	4086	4131	4226	4171	6/6				
	ZSM435	4350	1900	2400	2050	1046	3772	3817	3912	3857	4112	4157	4252	4197	6/6				
	ZSM450	4500	1850	2300	2100	1096	3785	3830	3925	3870	4125	4170	4265	4210	6/6				
	ZSM470	4700	1800	2200	2165	1161	3804	3849	3944	3889	4144	4189	4284	4229	6/6				
	ZSM480	4800	1750	2100	2210	1206	3817	3862	3957	3902	4157	4202	4297	4242	6/6				
	ZSM500	5000	1700	2100	2300	1296	3840	3885	3980	3925	4180	4225	4320	4265	6/6				
	ZSM540	5400	1450	1500	2400	1396	3872	3917	4012	3957	4212	4257	4352	4297	3/6				
	ZSM600	6000	1000	1100	2600	1596	3975	4020	4115	4060	4315	4360	4455	4400	3/6				
	ZSM650	6500	*1450	*1650	2800	1796	4031	4076	4171	4116	4371	4416	4511	4456	3/3				
	ZSM700	7000	*1150	*1300	2975	1971	4081	4126	4221	4166	4421	4466	4561	4506	3/3				

3t/3.5t/3.8t 마스트 사양표

마스트 종류	마스트 모델명	최대인상 높이 (mm)	적재 능력 (하중중심거리 500mm,kg)			마스트 전고 (포크 하강시,mm)			자유인상 높이 (백레스트 포함,mm)			전체중량(kg)								틸트 각도 α(°)	
			3t	3.5t	3.8t	3t	3.5t	3.8t	3t	3.5t	3.8t	3t-S	3t-M	3t-M (P)	3t-H	3.5t-S	3.5t-M	3.5t-M (P)	3.5t-H		3.8t-S
기본형 2단 마스트	M200	2000	3000	3500	3800	1570	1620	1680	155	160	160	4404	4454	4574	4484	4704	4754	4874	4784	5134	6/10
	M250	2500	3000	3500	3800	1820	1870	1930	155	160	160	4452	4502	4622	4532	4757	4807	4927	4837	5187	6/10
	M300	3000	3000	3500	3800	2070	2120	2180	155	160	160	4500	4550	4670	4580	4810	4860	4980	4890	5240	6/10
	M330	3300	3000	3500	3800	2220	2270	2330	155	160	160	4529	4579	4699	4609	4842	4892	5012	4922	5272	6/10
	M350	3500	3000	3500	3800	2320	2370	2430	155	160	160	4548	4598	4718	4628	4863	4913	5033	4943	5293	6/10
	M370	3700	3000	3300	3800	2420	2470	2530	155	160	160	4567	4617	4737	4647	4884	4934	5054	4964	5314	6/6
	M400	4000	2850	3150	3700	2620	2670	2730	155	160	160	4647	4697	4817	4727	4968	5018	5138	5048	5398	6/6
	M425	4250	2750 *2800	3050 *3150	3550 *3650	2745	2795	2855	155	160	160	4671	4721	4841	4751	4994	5044	5164	5074	5424	6/6 *6/10
	M450	4500	2700 *2800	3000 *3100	3500 *3600	2870	2920	2980	155	160	160	4695	4745	4865	4775	5021	5071	5191	5101	5451	6/6 *6/10
	M500	5000	2200 *2350	2450 *2600	3000 *3200	3120	3170	3230	155	160	160	4743	4793	4913	4823	5074	5124	5244	5154	5504	6/6 *3/6
M550	5500	1950 *2150	2300 *2500	2700 *3000	3420	3470	3530	155	160	160	4841	4891	5011	4921	5178	5228	5348	5258	5608	3/6 *3/6	
M600	6000	1300 *1800	1450 *2100	2200 *2600	3670	3720	3780	155	160	160	4889	4939	5059	4969	5231	5281	5401	5311	5661	3/6 *3/6	
2단 자유인상마스트	ZM200	2000	3000	3500	3800	1570	1620	1680	340	443	503	4432	4482	4602	4512	4728	4778	4898	4808	5158	6/10
	ZM250	2500	3000	3500	3800	1820	1870	1930	590	693	753	4482	4532	4652	4562	4781	4831	4951	4861	5211	6/10
	ZM300	3000	3000	3500	3800	2070	2120	2180	840	943	1003	4532	4582	4702	4612	4835	4885	5005	4915	5265	6/10
	ZM330	3300	3000	3500	3800	2220	2270	2330	990	1093	1153	4564	4614	4734	4644	4868	4918	5038	4948	5298	6/10
	ZM350	3500	3000	3500	3800	2320	2370	2430	1090	1193	1253	4584	4634	4754	4664	4889	4939	5059	4969	5319	6/10
	ZM370	3700	3000	3200	3800	2420	2470	2530	1190	1293	1353	4604	4654	4774	4684	4910	4960	5080	4990	5340	6/6
	ZM400	4000	2850	3200	3700	2620	2670	2730	1390	1493	1553	4682	4732	4852	4762	4990	5040	5160	5070	5420	6/6
	ZM425	4250	2650 *2700	3050 *3150	—	2745	2795	2855	1515	1618	—	4708	4758	4878	4788	5017	5067	5187	5097	—	6/6 *6/10
	ZM450	4500	2500 *2600	2850 *3050	—	2870	2920	2980	1640	1743	—	4736	4786	4906	4816	5046	5096	5216	5126	—	6/6 *6/10
	ZM500	5000	2100 *2600	2450 *2750	—	3120	3170	3230	1890	1993	—	4790	4840	4960	4870	5102	5152	5272	5182	—	6/6 *6/6
ZM550	5500	1950 *2400	2200 *2550	—	3420	3470	3530	2190	2293	—	4889	4939	5059	4969	5205	5255	5375	5285	—	3/6 *3/6	
ZM600	6000	1300 *2000	1450 *2200	—	3670	3720	3780	2440	2543	—	4942	4992	5112	5022	5261	5311	5431	5341	—	3/6 *3/6	
3단 자유인상마스트	ZSM360	3600	2850	3250	3800	1870	1870	1930	640	640	693	4643	4693	4813	4723	4921	4971	5091	5001	5354	6/6
	ZSM400	4000	2750	3100	3700	2020	2020	2055	790	790	843	4684	4734	4854	4764	4962	5012	5132	5042	5395	6/6
	ZSM435	4350	2550 *2600	2950 *3100	3500 *3600	2120	2120	2180	890	890	943	4713	4763	4883	4793	4991	5041	5161	5071	5424	6/6 *6/6
	ZSM450	4500	2450 *2600	2850 *3050	3400 *3600	2170	2170	2230	940	940	993	4728	4778	4898	4808	5006	5056	5176	5086	5439	6/6 *6/6
	ZSM470	4700	2400 *2550	2850 *3200	3100 *3200	2230	2230	2295	1000	1000	1053	4746	4796	4916	4826	5024	5074	5194	5104	5457	6/6 *6/6
	ZSM480	4800	2350 *2550	2850 *2900	3100 *3200	2270	2270	2330	1040	1040	1093	4756	4806	4926	4836	5034	5084	5204	5114	5467	6/6 *6/6
	ZSM500	5000	2100 *2550	2350 *2900	3000 *3200	2370	2370	2430	1140	1140	1193	4783	4833	4953	4863	5061	5111	5231	5141	5494	6/6 *6/6
	ZSM540	5400	1950 *2350	2200 *2400	3150 *3000	2470	2470	2555	1240	1240	1293	4813	4863	4983	4893	5091	5141	5261	5171	5524	3/6 *3/6
	ZSM600	6000	1250 *1900	1300 *2200	2600 *2600	2670	2670	2780	1440	1440	1493	4917	4967	5087	4997	5103	5153	5273	5183	5628	3/6 *3/6
	ZSM650	6500	950 *1900	1000 *2200	—	2870	2870	—	1640	1640	—	4972	5022	5142	5052	5250	5300	5420	5330	—	3/3 *3/3
ZSM700	7000	*1800	*2000	—	3045	3045	—	1815	1815	—	5022	5072	5192	5102	5300	5350	5470	5380	—	3/3 *3/3	

참조: * 표시가 있는 적재능력의 경우, 전륜 듀얼타이어를 장착하였을 때의 기준입니다; 3-3.5톤 지게차의 경우 전륜 공기압듀얼, 전륜 솔리드듀얼 선택 시 적재 능력이 각각 128kg 및 266kg 증가합니다.
 또한 3.8톤 지게차의 경우 전륜 공기압듀얼, 전륜 솔리드 듀얼 선택 시 적재 능력이 각각 60kg 및 196kg 증가합니다.
 2단 자유인상 마스트 : 3t : 포크 폭 백레스트를 제거한 경우 자유인상높이가 477mm 증가합니다. 3.5-3.8t : 포크 폭 백레스트를 제거한 경우 자유인상높이가 407mm 증가합니다.
 3단 자유인상 마스트 : 3t : 포크 폭 백레스트를 제거한 경우 자유인상높이가 427mm 증가합니다. 3.5-3.8t : 포크 폭 백레스트를 제거한 경우 자유인상높이가 407mm 증가합니다.

리튬배터리 장점



- 검증된 LFP 플랫폼 : 상용차에서 입증된 각형 리튬-인산철 셀/모듈 채택
- 경량-고강성 구조 : 알루미늄 합금 플레이트 프레임으로 견고한 차체
- 급속 완충 : 빠른 충전시간 보장으로 지게차 유희시간 최소화
- 고효율 : 최대 98% 충/방전 효율로 에너지 절감 실현
- 안전성 : 600°C 이상의 내열성으로 안전성 강화
- 저온 대응 : 겨울철 배터리 히팅 시스템 기본 탑재로 안정적인 운행 가능
- 긴 수명 : 5년 / 1만 시간 사용 이후에도 75% 이상의 용량 유지
- 무정비 : 증류수 보충, 수동 점검 불필요, 운영 비용 절감
- 친환경 전동화 : 배출가스 제로, 청정 작업환경 구현

한국형 기본 옵션 사양표

제품	S	H/M	
차체사양	공기압 타이어	○	○
	솔리드 타이어	●	●
	전천후 솔리드 타이어	○	○
	싱글 타이어 (전륜)	●	●
	더블 타이어 (전륜) *	○	○
	4 스피크, 4 밸브	●	●
	3 스피크, 3 밸브	○	○
	기본형 3.3m 리프팅 마스트	●	●
	기타사양 마스트 **	○	○
	스탠다드 포크	●	●
	옵션 포크 및 어태치먼트	○	○
	HELI 기본형 도색	●	●
커스텀 도색	○	○	
안전사양	차량 회전 시 속도 제어	○	○
	후방 손잡이 경적	○	●
	5km 이상 주행 시 알람	○	○
	8km 이상 주행 시 알람	○	○
	10km 이상 주행 시 알람	○	○
	주행 + 리프팅 + 틸팅 OPS 시스템	●	●
	OPS 시스템 폴 세팅	●	●
	안전벨트 장착 스위치	○	○
	다방향 밸브	●	●
	일반 소화기 (0.5kg)	○	○
	일반 소화기 (2.0kg)	○	○
	이산화탄소 소화기 (2.0kg)	○	○
	후진 경보음	●	●
	후방 스피커	○	○
	기본 열쇠	●	●
	범용 열쇠	○	○
	전자식 상승충격 방지장치	○	○
	좌우 사이드 미러 + 중앙 파노라마 미러	●	●
중앙 파노라마 미러	○	○	
후방 감지기 (4센서)	○	○	
후방 카메라 (4센서 + 1카메라)	○	○	
편의사양	폴 서스펜션 시트	●	●
	기본형 시트	○	○
	5V/1A USB 포트	○	●
	핸들 조작시 스티어링 스타트	○	○
	스티어링 싱크로	○	○
	핸들 볼 추가	●	●
	핸들 볼 제외	○	○
선풍기	○	○	
캐빈 / 윈드실드 에어컨 / 히터	전, 후, 지붕 캐빈	○	○
	전, 후 지붕 캐빈 + 좌, 우 도어	○	○
	냉방 전용 에어컨	○	○
	냉방 전용에어컨 + 히터	○	○
	냉/난방 통합형 에어컨	○	○
	전방 윈드실드	○	○
	후방 윈드실드	○	○
	상부 윈드실드	○	○
상부 폴리카보네이트 보드	○	○	
오버헤드가드 변형	오버헤드가드 높이 50mm 줄임	○	○
	오버헤드가드 높이 50mm 늘림	○	○
	오버헤드가드 보호망	○	○
라이트	LED 후방 작업등	○	○
	전방 레드/블루스팟 라이트	○	○
	후방 레드/블루스팟 라이트	○	○
	후측면 레드/블루라인 라이트 (3방향)	○	○
	LED 경광등	○	●
	LED 회전 경광등	○	○
	LED 경광등 + 소리	○	○
기타	미터법 적용	●	●
	틸트실린더 보호 재킷	○	○
	스티어링 실린더 보호 재킷	○	○
	REMA 320 충전포트 (3상 100A)	●	●
	GB 충전건	○	○
	차량 설치형 충전기 (220V 단상)	○	○
FICS 스탠다드 타입	○	○	

참조:

● = 기본사양 / ○ = 옵션사양

몇몇 옵션사양은 상담이 필수입니다. 발주 전 대리점 별 영업사원과 충분한 상담을 거친 뒤에 결정 해주세요.

* 소형 2톤의 경우 듀얼타이어 적용이 불가능합니다.

** 자세한 옵션 마스트 규격은 마스트 사양표를 참조해주세요.