



Handling **E**lectric **L**ogistics **I**ntelligent

주식회사 헬리코리아
HELI KOREA Co., Ltd.

대표번호 : 1800-5544
홈페이지 : www.heliforklift.kr

*차량의 제원은 제품 품질 향상을 위하여 예고 없이 개선 및 변경 될 수 있습니다.

CPD15/18/20/25 /30/35/38

A3LiH4-M A7LiH4-S A7XLiH4-S

H4 SERIES



1.5-3.8 t **LIION**

H4시리즈 리튬 배터리 지게차

HELI 지게차와 함께 안전하고 경제적인



편안함과 에너지 절약

수많은 고객들의 사용자 경험을 토대로 넓은 운전석 공간 설계로 주행 시 편안함을 제공합니다.



뛰어난 안전성과 안정성

제품 신뢰도를 위한 CAE 분석, 부품 벤치 테스트 및 전체 지게차 테스트를 마친 차량을 출고합니다.

03~04

함께하는 내일
적은 매일이 됩니다.



지능형 제어 시스템

05

지능형 제어, 운전자 보호 시스템을 통해 운전자의 안전을 향상시킵니다.



편리한 유지보수

06

보다 편리한 유지보수가 가능하며, A/S 효율성이 향상 되었습니다.

사용자 편의성

인체공학적 설계 기반
운전자 편의성 향상

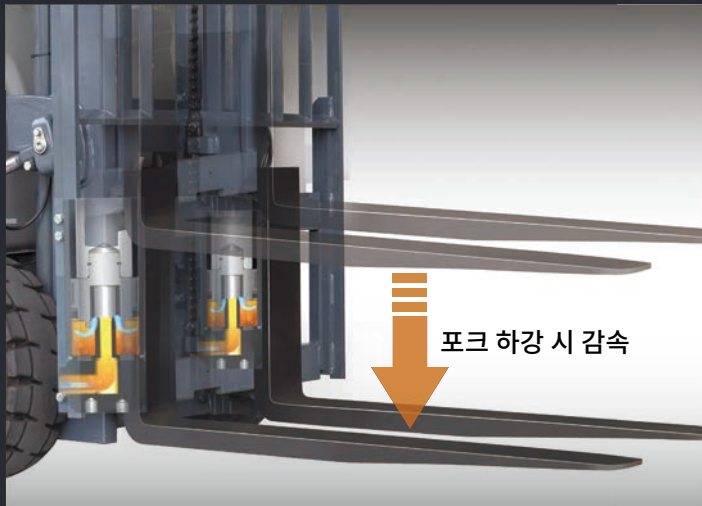
와이드 뷰 마스트 적용, 시야성 증가

넓은 탑승 공간 및 여유 공간 확보

핸들 조향센서 장착 가능(옵션)

P / E / S 3가지 주행모드

- P — 파워
 - E — 에코
 - S — 경제
- 작업 환경에 맞는
주행모드 선택 가능





고휘도 표준 LED 적용, 장시간 사용 가능

후방 손잡이 흔버튼(S모델 옵션, M모델 기본)



편안한 HELI 플서스펜션 시트



전동 지게차 전용 솔리드 타이어

우측레버 사용으로 더욱 편안한 작업

안전하고 똑똑한 지게차, 스마트 디스플레이 사용



컬러 디스플레이 사용
에러코드, 속도, 배터리 잔량 등 조회



컵홀더 및 수납공간 및
USB충전구(S-옵션, M-기본)

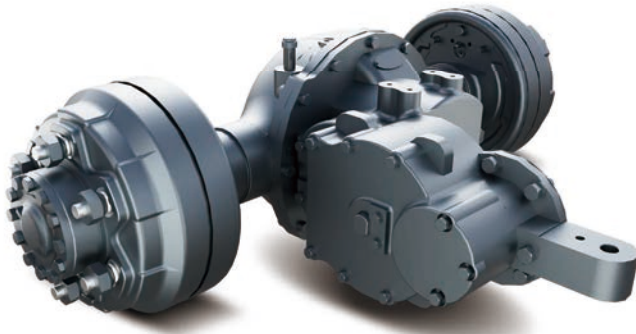
뛰어난 안전성 높은 신뢰성

인체공학적 설계 기반
운전자 편의성 향상

믿을 수 있는 부품



조향 액슬
주조방식으로 제작된 액슬 바디 및 테이퍼 롤러 베어링



드라이브 액슬
일체형 브레이크 드럼 및 주조형 액슬, 하프 샤프트 오일실, 고정밀 기어 사용



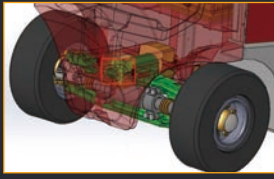
마스트
안전성이 검증된 HELI 디젤시리즈 마스트 주요 부품 사용

판금 스탬핑 사이드 커버

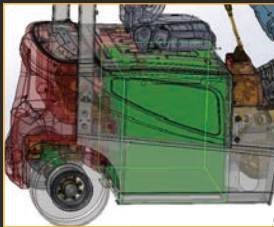
견고한 스텐 미끄럼 방지 발판



뛰어난 차체 균형 능력, 작업 안전성 증가

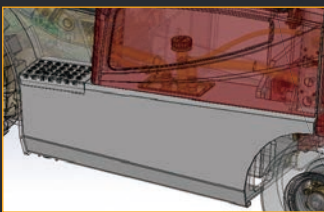


높은 피봇 포인트



배터리 중앙 하단 배치

높은 방열능력



측면 용접형 오일 탱크



다양한 테스트



방수 성능 테스트

폭우 속 15분 작업 능력 테스트(IPX4등급) 실내외 작업 환경 가능



냉동사양 테스트

영하 20도 냉동창고에서 6시간 작업 및 냉동창고에 12시간 보관 후 차량 정상작동



진동 테스트

지게차 진동 테스트로 작업 편의성 및 안정성 강화



경사지 테스트

800 시간 경사지 테스트 실시 (경사지, 우천시, 고르지 않은 노면을 포함)

똑똑한 지게차

스마트 컨트롤을 통한
운전자 안전성 향상

- 듀얼 컨트롤러 사용
- OPS 보호 시스템 적용
(기본형 주행 OPS / 옵션 유압 OPS)
- 유압호스 파손보호, 틸트 자동잠금
- 전장품 다중 보호
(단락, 과열, 저전압, 작동순서)
- 주차 안전 알림
- 경사지 밀림 시 알람
- 조향 자동 감속(옵션)



OPS(운전자 탑승 자동 감지 시스템) 무인 자동 잠금 보호

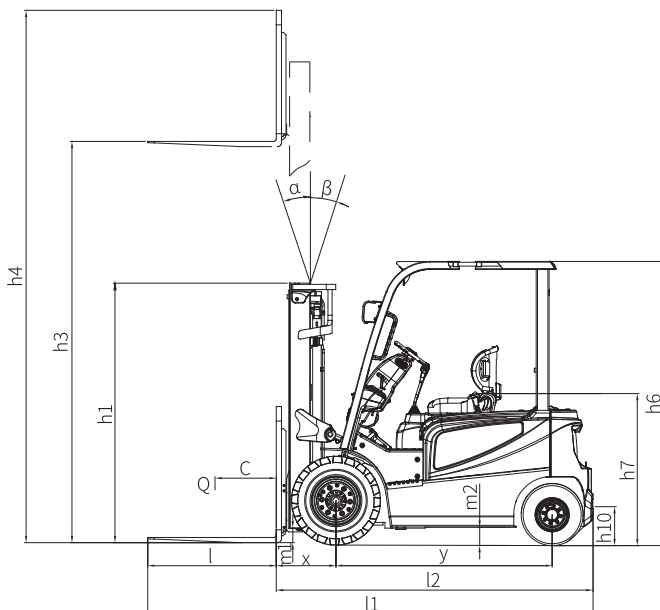
- 220V 단상 차량 내부형 충전기 (옵션)
- 펌프 모터와 컨트롤러의 정비성 향상
- 계기판을 통한 차량 성능 조회 및 변경 가능



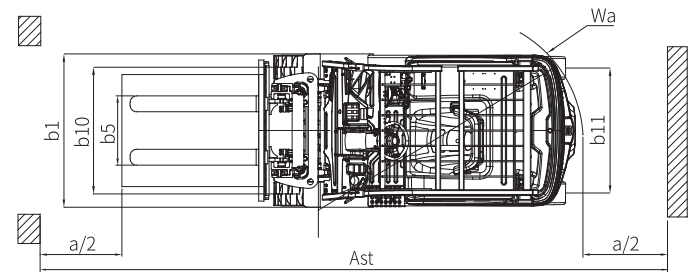
간편한 유지보수

최적의 부품 배치를 통해 더욱 편리한
점검 및 수리 가능

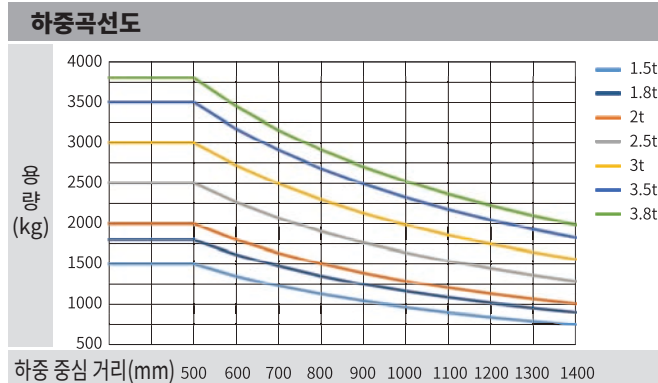
주요제원						
사양						
1.01	제조사			HELI		
1.02	모델명		CPD15	CPD18	CPD15	CPD18 CPD20
1.03	구분		A3LiH4-M		A7LiH4-S	
1.04	적재능력	Q	kg	1500	1800	1500 1800 2000
1.05	하중중심거리	c	mm	500		
1.06	동력방식			리튬배터리		
1.07	작동방식			좌승식		
1.08	전방 오버행	x	mm	409		414
1.09	축간거리	y	mm	1475		
중량						
2.01	전체중량 (배터리 포함/제외)		kg	2855/2675	2970/2790	2835/2672 2950/2787 3100/2920
2.02	축하중 부하 (전륜/후륜)		kg	3719/636	4203/567	3711/624 4196/555 4547/553
2.03	축하중 무부하 (전륜/후륜)		kg	1294/1561	1293/1677	1287/1548 1286/1664 1308/1792
타이어						
3.01	타이어 구분			솔리드		솔리드
3.02	전륜 사이즈			6.50-10-10		6.50-10-10 6.50-10-12
3.03	후륜 사이즈			16×6-8-10		16×6-8-10
3.04	전륜/후륜 개수			2/2		2/2
3.05	전륜 축간거리	b10	mm	934		
3.06	후륜 축간거리	b11	mm	920		
일반제원						
4.01	경사각 (전방/후방)	α/β	°	6/8		
4.02	마스트 최저높이	h1	mm	2145		
4.03	자유인상 높이	h2	mm	155		
4.04	최대인상 높이 (기본사양)	h3	mm	3300		
4.05	마스트 최고높이 (백레스트 포함)	h4	mm	4014		
4.06	오버헤드가드 높이	h6	mm	2130		
4.07	운전석 높이	h7	mm	1125		
4.08	견인고리 높이	h10	mm	250		
4.09	전장 (포크포함)	l1	mm	3120		3125
4.10	전장 (포크제외)	l2	mm	2200		2205
4.11	전폭	b1	mm	1120		
4.12	포크캐리지 스탠다드			2A		
4.13	포크 (두께x너비x길이)	s/e/l	mm	35 X 100 X 1070		35 X 100 X 1070 40 X 100 X 1070
4.14	포크벌림 폭 (최대/최소)	b5	mm	960/200		
4.15	최저 지상고 (마스트)	m1	mm	100		
4.16	최저 지상고 (차량 중심)	m2	mm	95		
4.17	직각적재 통로 폭 (팔레트 1000x1200mm)	Ast	mm	3575		3580
4.18	직각적재 통로 폭 (팔레트 800x1200mm)	Ast	mm	3770		3775
4.19	회전반경	Wa	mm	1920		
작업능력						
5.01	주행속도 (부하시/무부하시)		km/h	14.5/15		12/13
5.02	포크 상승속도 (부하시/무부하시)		m/s	0.320/0.440		0.290/0.400 0.260/0.400
5.03	포크 하강속도 (부하시/무부하시)		m/s	0.400/0.400		0.400/0.400
5.04	최대 견인력 (부하시/무부하시)		N	10200/9700		10200/9700 11000/10700
5.05	최대 등판능력 (부하시/무부하시)		%	17/27		15/22 15/25
5.06	가속시간 (10m, 부하시/무부하시)		s	5.5/5.2		5.6/5.3 6.0/5.7 6.1/5.8 5.6/5.2
배터리						
6.01	배터리 전압/정격용량 (표준/옵션)		V/Ah	80/150		80/125 80/150
6.02	배터리 무게 (최소/최대)		kg	180		163 180
모터 및 컨트롤러						
7.01	주행모터 (S2-60분 정격)		kW	8		
7.02	리프트모터 (S3-15% 정격)		kW	10.6		10.6
7.03	주행모터 제어방식			MOSFET/AC		
7.04	리프트모터 제어방식			MOSFET/AC		
기타						
8.01	브레이크/파킹브레이크			유압식/기계식		
8.02	유압시스템 작동압력		Mpa	16		



Ast: 직각 적재통로 폭
a: 간격 200mm



주요제원												
사양												
1.01	제조사	HELI										
1.02	모델명	CPD20	CPD25	CPD30	CPD35	CPD30	CPD35	CPD38				
1.03	구분	A3LiH4-M		A7LiH4-S		A3LiH4-M		A7LiH4-S		A7LiH4-S		
1.04	적재능력	Q	kg	2000	2500	2000	2500	2980	3500	2980	3500	
1.05	하중중심거리	c	mm	500								
1.06	동력방식	리튬배터리										
1.07	작동방식	좌승식										
1.08	전방 오버행	x	mm	460		477	482	477	482	482		
1.09	축간거리	y	mm	1660		1750				1780		
중량												
2.01	전체중량 (배터리 포함/제외)	kg	3585/3395	3925/3735	3540/3375	3880/3715	4550/4310	4860/4620	4500/4290	4810/4600	5240/5000	
2.02	축하중 부하 (전륜/후륜)	kg	4970/615	5790/635	4940/600	5760/620	6750/800	7630/730	6710/790	7590/720	8150/890	
2.03	축하중 무부하 (전륜/후륜)	kg	1750/1835	1780/2145	1720/1820	1750/2130	2050/2500	2110/2750	2010/2490	2070/2740	2220/3020	
타이어												
3.01	타이어 구분	솔리드					솔리드					
3.02	전륜 사이즈	7.00-12-14					28×9-15-14				28×12.5-15-24	
3.03	후륜 사이즈	18×7-8-14					18×7-8				200/50-10	
3.04	전륜/후륜 개수	2/2					2/2				2/2	
3.05	전륜 축간거리	b10	mm	970					1000			
3.06	후륜 축간거리	b11	mm	960					970			
일반제원												
4.01	경사각 (전방/후방)	α/β	°	6/10				6/10				
4.02	마스트 최저높이	h1	mm	2150				2220	2270	2220	2270	2330
4.03	자유인상 높이	h2	mm	165				155				
4.04	최대인상 높이 (기본사양)	h3	mm	3300				3300				
4.05	마스트 최고높이 (백레스트 포함)	h4	mm	4320				4217				
4.06	오버헤드가드 높이	h6	mm	2170				2180				
4.07	운전석 높이	h7	mm	1154				1164				
4.08	견인고리 높이	h10	mm	300				310				
4.09	전장 (포크포함)	l1	mm	3504				3637	3642	3637	3642	3682
4.10	전장 (포크제외)	l2	mm	2434				2567	2572	2567	2572	2612
4.11	전폭	b1	mm	1180				1260				
4.12	포크캐리지 스탠다드					2A		3A				
4.13	포크 (두께x너비x길이)	s/e/l	mm	40×122×1070				45×125×1070	50×125×1070	45×125×1070	50×125×1070	
4.14	포크벌림 폭 (최대/최소)	b5	mm	1030/250				1060/250				
4.15	최저 지상고 (마스트)	m1	mm	100				110				
4.16	최저 지상고 (차량 중심)	m2	mm	125				135				
4.17	직각적재 통로 폭 (팔레트 1000x1200mm)	Ast	mm	3753				3912	3917	3912	3917	3952
4.18	직각적재 통로 폭 (팔레트 800x1200mm)	Ast	mm	3953				4115	4117	4115	4117	4152
4.19	회전반경	Wa	mm	2140				2235				
작업능력												
5.01	주행속도 (부하시/무부하시)	km/h	14.5/15	12/13			14.5/15		12/13			
5.02	포크 상승속도 (부하시/무부하시)	m/s	0.320/0.440	0.290/0.440	0.290/0.400	0.270/0.400	0.320/0.440	0.290/0.440	0.290/0.400	0.270/0.400	0.270/0.400	
5.03	포크 하강속도 (부하시/무부하시)	m/s	0.360/0.460				0.400/0.400					
5.04	최대 견인력 (부하시/무부하시)	N	13600/13000	14000/13300	13600/13000	14000/13300	16300/15800	17000/16600	16300/16000	16900/15900	16800/16200	
5.05	최대 등판능력 (부하시/무부하시)	%	17/26	15/25	15/25	15/25	17/26	15/23	15/25	15/22	15/20	
5.06	가속시간 (10m, 부하시/무부하시)	s	5.9/5.0	6.1/5.0	6.0/5.3	6.2/5.3	5.7/5.1	6.1/5.2	5.8/5.3	6.3/5.4	6.2/5.2	
배터리												
6.01	배터리 전압/정격용량 (표준/옵션)	V/Ah	80/202		80/150		80/250		80/202		80/250	
6.02	배터리 무게 (최소/최대)	kg	190		165		240		210		240	
모터 및 컨트롤러												
7.01	주행모터 (S2-60분 정격)	kW	11				15					
7.02	리프트모터 (S3-15% 정격)	kW	12				16					
7.03	주행모터 제어방식	MOSFET/AC										
7.04	리프트모터 제어방식	MOSFET/AC										
기타												
8.01	브레이크/파킹브레이크	유압식/기계식										
8.02	유압시스템 작동압력	Mpa	16									

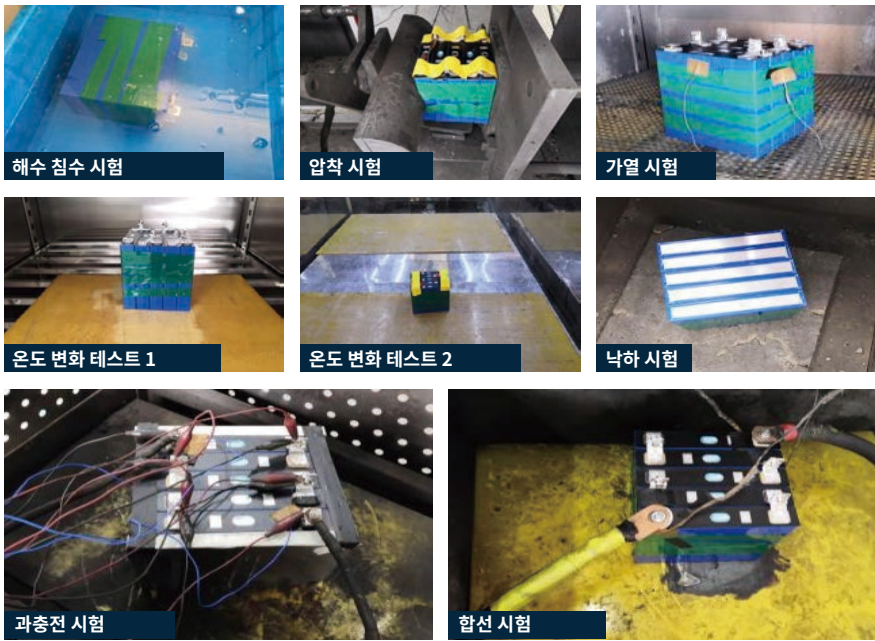


배터리	HELI								CATL										
배터리 브랜드	HELI								CATL										
전압/용량	80V/125Ah	80V/150Ah	80V/202Ah	80V/250Ah	80V/280Ah	80V/404Ah	80V/560Ah	80V/125Ah	80V/150Ah	80V/173Ah*	80V/202Ah	80V/228Ah*	80V/271Ah	80V/302Ah*	80V/346Ah*	80V/404Ah	80V/456Ah*	80V/542Ah	80V/604Ah*
1.5-1.8t S	●	○	○	○	○	-	-	○	○	○	○	○	○	○	-	-	-	-	-
1.5-1.8t M	-	●	○	○	○	-	-	-	○	○	○	○	○	○	-	-	-	-	-
2t (X) S	-	●	○	○	○	-	-	-	○	○	○	○	○	○	-	-	-	-	-
2-2.5t S	-	●	○	○	○	-	-	-	○	○	○	○	○	○	○	○	○	-	-
2-2.5t M	-	-	●	○	○	-	-	-	-	-	○	○	○	○	○	○	○	-	-
3-3.5t S	-	-	●	○	○	-	-	-	-	-	○	○	○	○	○	○	○	○	○
3-3.5t M	-	-	-	●	○	○	○	-	-	-	-	-	○	○	○	○	○	○	○
3.8t S	-	-	-	●	○	○	○	-	-	-	-	-	○	○	○	○	○	○	○
배터리모듈 저온 히팅	●																		

참조 : 표준사양 (●), 옵션사양 (○), 선택불가 (-)

충전기	
충전기 모델명	D80V100ALI-438
배선 연결	3상 4선식
충전기 정격	KVA 10
차단기 용량 (권장)	A 32
입력전압범위	Vac 380±15%
입력전류	A <20A
충전전류	A 5~100
방수방진등급	실내전용
작업환경온도	°C -20~+45
충전플러그 방식	REMA320
충전기	완충시간 = 배터리 용량 / 충전전류 + 0.2시간 예시 : 배터리 용량이 80V/250Ah 인 경우, 배터리 낮음 경고알람이 표시될 때 까지 사용하였고, 충전기가 100A 일 때 충전 시간은 250*0.9/100+0.2 = 약 2.45시간

리튬 배터리 장점



- 완성도가 높고, 경제적인 CATL 리튬 인산철 리튬 배터리 코어 및 모듈을 채택하였습니다.
- 배터리 모듈은 견고하고 가벼우며 열 분산 효과가 우수한 알루미늄 합금 프레임이 채택하였습니다.
- 고속 충전 지원으로, 2시간 이내 완충이 가능합니다.
- 고효율 : 충전 및 방전 효율이 최대 98% 로써 빠르고 경제적인 충전이 가능합니다.
- 배터리 히팅 시스템을 통해 저온 환경에서도 정상적인 작업이 가능합니다.
- 긴 배터리 수명 : 평균적인 충전/방전 사이클은 3000회 이상 또는 5년 이상이며 용량 유지율은 75% 이상입니다.
- 저렴한 유지보수 : 배터리 자체에 별도의 유지보수가 필요하지 않습니다, 증류수를 보충할 필요도 없습니다.
- ESG 경영에 발맞추어 나가는 친환경 지게차입니다. 각종 오염이나 질소산화물을 만들어내지 않습니다.

HELI 스마트 차량 관리 시스템(FICS)

차량 위치 확인	데이터 통계
원격 점검	차량 관리
원격 모니터링	운전자 신분 확인
유지 보수 알림	무게 관리
배터리 관리	사고 관리



1.5t/1.8t/2t(E) 마스트 사양표

마스트 종류	마스트 모델명	최대인상 높이(mm)	적재 능력(하중중심거리 500mm,kg)			마스트 전고 (포크 하강시,mm)		자유인상 높이 (백레스트 포함,mm)		전체중량(kg)					틸트 각도 α/β(°)	
			1.5t	1.8t	2t(E)	1.5-1.8t	2t(E)	1.5-1.8t	2t(E)	1.5t-S	1.5t-M	1.8t-S	1.8t-M	2t(E)	1.5-1.8t	2t(E)
기압판	M200	2000	1500	1800	2000	1495	1495	155	155	2771	2791	2886	2905	3036	6/8	6/8
	M250	2500	1500	1800	2000	1745	1745	155	155	2803	2823	2918	2938	3058	6/8	6/8
	M300	3000	1500	1800	2000	1995	1995	155	155	2835	2855	2950	2970	3100	6/8	6/8
	M330	3300	1500	1800	2000	2145	2145	155	155	2854	2874	2969	2989	3119	6/8	6/8
	M350	3500	1500	1800	2000	2245	2245	155	155	2867	2887	2982	3002	3132	6/8	6/6
	M370	3700	1500	1800	2000	2345	2345	155	155	2880	2900	2995	3015	3145	6/6	6/6
	M400	4000	1500	1800	2000	2545	2545	155	155	2928	2948	3043	3063	3193	6/6	6/6
	M425	4250	1500	1800	1950	2670	2670	155	155	2945	2965	3060	3080	3210	6/6	6/6
	M450	4500	1450	1550	1750	2795	2795	155	155	2961	2981	3076	3096	3226	6/6	6/6
	M500	5000	1200	1400	1500	3045	3045	155	155	2993	3013	3108	3128	3258	6/6	6/6
	M550	5500	1000	1100	1300	3345	3345	155	155	3055	3075	3170	3190	3320	3/6	3/6
	M600	6000	800	900	900	3595	3595	155	155	3087	3107	3202	3222	3352	3/6	3/6
2단 자유인상 마스트	ZM200	2000	1500	1800	2000	1495	1495	485	485	2820	2840	2935	2955	3085	6/8	6/8
	ZM250	2500	1500	1800	2000	1745	1745	735	735	2852	2872	2967	2987	3117	6/8	6/8
	ZM300	3000	1500	1800	2000	1995	1995	985	985	2886	2906	3001	3021	3151	6/8	6/8
	ZM330	3300	1500	1800	2000	2145	2145	1135	1135	2908	2928	3023	3042	3173	6/8	6/8
	ZM350	3500	1500	1800	2000	2245	2245	1235	1235	2923	2943	3038	3058	3188	6/8	6/8
	ZM370	3700	1500	1800	2000	2345	2345	1335	1335	2935	2955	3050	3070	3200	6/6	6/6
	ZM400	4000	1500	1800	2000	2545	2545	1535	1535	2983	3002	3098	3118	3248	6/6	6/6
	ZM425	4250	1500	1800	—	2670	—	1660	—	3002	3022	3117	3137	—	6/6	—
	ZM450	4500	1450	1550	—	2795	—	1785	—	3021	3041	3136	3156	—	6/6	—
	ZM500	5000	1200	1400	—	3045	—	2035	—	3055	3075	3170	3190	—	6/6	—
	ZM550	5500	1000	1100	—	3345	—	2335	—	3116	3136	3231	3251	—	3/6	—
	ZM600	6000	800	900	—	3595	—	2585	—	3150	3170	3265	3285	—	3/6	—
3단 자유인상 마스트	ZSM360	3600	1500	1800	2000	1790	1790	785	785	2934	2954	3049	3069	3199	6/6	6/6
	ZSM400	4000	1500	1800	2000	1925	1925	920	920	2958	2978	3073	3093	3223	6/6	6/6
	ZSM435	4350	1450	1700	1850	2040	2040	1035	1035	2983	3003	3098	3118	3248	6/6	6/6
	ZSM450	4500	1450	1800	1750	2090	2090	1085	1085	2994	3014	3109	3129	3259	6/6	6/6
	ZSM470	4700	1400	1600	1650	2160	2160	1155	1155	3010	3030	3125	3145	3275	6/6	6/6
	ZSM480	4800	1450	1650	1650	2190	2190	1185	1185	3017	3037	3132	3152	3282	6/6	6/6
	ZSM500	5000	1300	1400	1500	2290	2290	1285	1285	3038	3058	3153	3173	3303	6/6	6/6
	ZSM540	5400	1000	1100	1300	2415	2415	1410	1410	3064	3084	3179	3199	3329	3/6	3/6
	ZSM600	6000	800	900	900	2640	2640	1635	1635	3136	3156	3251	3271	3401	3/6	3/6
	ZSM650	6500	*1100	*1250	—	2840	—	1835	—	3174	3194	3289	3305	—	3/3	—
	ZSM700	7000	*900	*950	—	3025	—	2025	—	3212	3232	3327	3347	—	3/3	—

참조: * 표시가 있는 적재능력의 경우, 전륜 듀얼타이어를 장착하였을 때의 기준입니다; 2t (E)는 차량 유형이 CPD20-A7XLH4-S임을 나타냅니다; 1.5-1.8톤 지게차의 경우 전륜 공기압휠, 전륜 솔리드듀얼 선택 시 적재 능력이 각각 58kg 및 104kg 증가합니다.
 2단 자유인상 마스트: 1.5-2t(E): 포크 폭 백레스트를 제거한 경우 자유인상높이가 379mm 증가합니다.
 3단 자유인상 마스트: 1.5-2t(E): 포크 폭 백레스트를 제거한 경우 자유인상높이가 484mm 증가합니다.

2t/2.5t 마스트 사양표

마스트 종류	마스트 모델명	최대인상 높이(mm)	적재 능력(하중중심거리 500mm,kg)		마스트 전고 (포크 하강시,mm)	자유인상 높이 (백레스트 포함,mm)	전체중량(kg)				틸트 각도 α/β(°)
			2t	2.5t			2-2.5t	2-2.5t	2t-S	2t-M	
기압판	M200	2000	2000	2500	1500	150	3450	3495	3790	3835	6/10
	M250	2500	2000	2500	1750	150	3495	3540	3835	3880	6/10
	M300	3000	2000	2500	2000	150	3540	3585	3880	3925	6/10
	M330	3300	2000	2500	2150	150	3567	3612	3925	3970	6/10
	M350	3500	2000	2500	2250	150	3585	3630	3925	3970	6/10
	M370	3700	2000	2500	2350	150	3603	3648	3943	3988	6/6
	M400	4000	2000	2500	2550	150	3680	3725	4020	4065	6/6
	M425	4250	1950	2450	2675	150	3703	3748	4043	4088	6/6
	M450	4500	*2000	*2500	2800	150	3725	3770	4065	4110	6/10
	M500	5000	1850	2300	3050	150	3770	3815	4110	4155	6/6
	M550	5500	1450	1900	3350	150	3865	3910	4205	4250	3/6
	M600	6000	*1700	*2150	3600	150	3910	3955	4250	4295	3/6
2단 자유인상 마스트	ZM200	2000	2000	2500	1500	496	3478	3523	3818	3863	6/10
	ZM250	2500	2000	2500	1750	746	3526	3571	3866	3911	6/10
	ZM300	3000	2000	2500	2000	996	3581	3626	3921	3966	6/10
	ZM330	3300	2000	2500	2150	1146	3611	3656	3951	3996	6/10
	ZM350	3500	2000	2500	2250	1246	3629	3674	3969	4014	6/10
	ZM370	3700	2000	2500	2350	1346	3649	3694	3989	4034	6/6
	ZM400	4000	2000	2500	2550	1546	3725	3770	4065	4110	6/6
	ZM425	4250	1950	2450	2675	1671	3749	3794	4089	4134	6/6
	ZM450	4500	*2000	*2500	2800	1796	3775	3820	4115	4160	6/10
	ZM500	5000	1850	2300	3050	2046	3826	3871	4166	4211	6/6
	ZM550	5500	1450	1900	3350	2346	3923	3968	4263	4308	3/6
	ZM600	6000	*1700	*2150	3600	2596	3973	4018	4313	4358	3/6
3단 자유인상 마스트	ZSM360	3600	2000	2500	1800	796	3705	3750	4045	4090	6/6
	ZSM400	4000	2000	2500	1950	946	3746	3791	4086	4131	6/6
	ZSM435	4350	1900	2400	2050	1046	3772	3817	4112	4157	6/6
	ZSM450	4500	1850	2300	2100	1096	3785	3830	4125	4170	6/6
	ZSM470	4700	*1900	*2350	2165	1161	3804	3849	4144	4189	6/6
	ZSM480	4800	1800	2200	2210	1206	3817	3862	4157	4202	6/6
	ZSM500	5000	1700	2100	2300	1296	3840	3885	4180	4225	6/6
	ZSM540	5400	1450	1900	2400	1396	3872	3917	4212	4257	3/6
	ZSM600	6000	*1700	*2150	2600	1596	3975	4020	4315	4360	3/6
	ZSM650	6500	1000	1100	2800	1796	4031	4076	4371	4416	3/3
	ZSM700	7000	*1150	*1300	2975	1971	4081	4126	4421	4466	3/3

참조: * 표시가 있는 적재능력의 경우, 전륜 듀얼타이어를 장착하였을 때의 기준입니다; 2-2.5톤 지게차의 경우 전륜 공기압휠, 전륜 솔리드듀얼 선택 시 적재 능력이 각각 95kg 및 155kg 증가합니다.
 2단 자유인상 마스트: 2-2.5t: 포크 폭 백레스트를 제거한 경우 자유인상높이가 376mm 증가합니다.
 3단 자유인상 마스트: 2-2.5t: 포크 폭 백레스트를 제거한 경우 자유인상높이가 356mm 증가합니다.

3t/3.5t/3.8t 마스트 사양표

마스트 종류	마스트 모델명	최대인상 높이(mm)	적재 능력 (하중중심거리 500mm,kg)			마스트 전고 (포크 하강시,mm)			자유인상 높이 (백래스트 포함,mm)			전체중량(kg)					틸트 각도 α/β(°)
			3t	3.5t	3.8t	3t	3.5t	3.8t	3t	3.5t	3.8t	3t-S	3t-M	3.5t-S	3.5t-M	3.8t-S	
기본형 2단 마스트	M200	2000	3000	3500	3800	1570	1620	1680	155	160	160	4404	4454	4704	4754	5134	6/10
	M250	2500	3000	3500	3800	1820	1870	1930	155	160	160	4452	4502	4757	4807	5187	6/10
	M300	3000	3000	3500	3800	2070	2120	2180	155	160	160	4500	4550	4810	4860	5240	6/10
	M330	3300	3000	3500	3800	2220	2270	2330	155	160	160	4529	4579	4842	4892	5272	6/10
	M350	3500	3000	3500	3800	2320	2370	2430	155	160	160	4548	4598	4863	4913	5293	6/10
	M370	3700	3000	3300	3800	2420	2470	2530	155	160	160	4567	4617	4884	4934	5314	6/6
	M400	4000	2850	3150	3700	2620	2670	2730	155	160	160	4647	4697	4968	5018	5398	6/6
	M425	4250	2750 *2800	3050 *3150	3550 *3650	2745	2795	2855	155	160	160	4671	4721	4994	5044	5424	6/6 *6/10
	M450	4500	2600 *2700	2800 *3000	3400 *3600	2870	2920	2980	155	160	160	4695	4745	5021	5071	5451	6/6 *6/10
	M500	5000	2200 *2300	2450 *2550	3000 *3200	3120	3170	3230	155	160	160	4743	4793	5074	5124	5504	6/6 *6/10
	M550	5500	1950 *2150	2300 *2350	2700 *3000	3420	3470	3530	155	160	160	4841	4891	5178	5228	5608	3/6 *3/6
	M600	6000	1300 *1900	1450 *2100	2200 *2600	3670	3720	3780	155	160	160	4889	4939	5231	5281	5661	3/6 *3/6
2단 자유인상 마스트	ZM200	2000	3000	3500	3800	1570	1620	1680	340	443	503	4432	4482	4728	4778	5158	6/10
	ZM250	2500	3000	3500	3800	1820	1870	1930	590	693	753	4482	4532	4781	4831	5211	6/10
	ZM300	3000	3000	3500	3800	2070	2120	2180	840	943	1003	4532	4582	4835	4885	5265	6/10
	ZM330	3300	3000	3500	3800	2220	2270	2330	990	1093	1153	4564	4614	4868	4918	5298	6/10
	ZM350	3500	3000	3500	3800	2320	2370	2430	1090	1193	1253	4584	4634	4889	4939	5319	6/10
	ZM370	3700	3000	3200	3800	2420	2470	2530	1190	1293	1353	4604	4654	4910	4960	5340	6/6
	ZM400	4000	2850	3200	3700	2620	2670	2730	1390	1493	1553	4682	4732	4990	5040	5420	6/6
	ZM425	4250	2650 *2700	3050 *3150	—	2745	2795	2855	1515	1618	—	4708	4758	5017	5067	—	6/6 *6/10
	ZM450	4500	2500 *2600	2850 *3050	—	2870	2920	2980	1640	1743	—	4736	4786	5046	5096	—	6/6 *6/10
	ZM500	5000	2100 *2200	2350 *2550	—	3120	3170	3230	1890	1993	—	4790	4840	5102	5152	—	6/6 *6/10
	ZM550	5500	1950 *2400	2200 *2550	—	3420	3470	3530	2190	2293	—	4889	4939	5205	5255	—	3/6 *3/6
	ZM600	6000	1300 *2000	1350 *2200	—	3670	3720	3780	2440	2543	—	4942	4992	5261	5311	—	3/6 *3/6
3단 자유인상 마스트	ZSM360	3600	2850	3250	3800	1870	1870	1930	640	640	693	4643	4693	4921	4971	5354	6/6
	ZSM400	4000	2750	3100	3700	2020	2020	2055	790	790	843	4684	4734	4962	5012	5395	6/6
	ZSM435	4350	2550 *2600	2950 *3100	3500 *3600	2120	2120	2180	890	890	943	4713	4763	4991	5041	5424	6/6 *6/6
	ZSM450	4500	2450 *2600	2850 *3000	3400 *3600	2170	2170	2230	940	940	993	4728	4778	5006	5056	5439	6/6 *6/6
	ZSM470	4700	2400 *2550	2650 *2700	3100 *3200	2230	2230	2295	1000	1000	1053	4746	4796	5024	5074	5457	6/6 *6/6
	ZSM480	4800	2350 *2550	2550 *2600	3100 *3200	2270	2270	2330	1040	1040	1093	4756	4806	5034	5084	5467	6/6 *6/6
	ZSM500	5000	1950 *2550	2200 *2600	3000 *3150	2370	2370	2430	1140	1140	1193	4783	4833	5061	5111	5494	6/6 *6/6
	ZSM540	5400	1950 *2350	2200 *2400	2700 *3000	2470	2470	2555	1240	1240	1293	4813	4863	5091	5141	5524	3/6 *3/6
	ZSM600	6000	1250 *2200	1300 *2400	2200 *2600	2670	2670	2780	1440	1440	1493	4917	4967	5103	5153	5628	3/6 *3/6
	ZSM650	6500	950 *1900	1000 *2200	—	2870	2870	—	1640	1640	—	4972	5022	5250	5300	—	3/3 *3/3
	ZSM700	7000	*1800	*2000	—	3045	3045	—	1815	1815	—	5022	5072	5300	5350	—	3/3 *3/3

참조: * 표시가 있는 적재능력의 경우, 전륜 듀얼타이어를 장착하였을 때의 기준입니다; 3-3.5톤 지게차의 경우 전륜 공기압두벌, 전륜 슬리드듀얼 선택 시 적재 능력이 각각 140kg 및 208kg 증가합니다. 또한 3.8톤 지게차의 경우 전륜 공기압두벌, 전륜 슬리드 듀얼 선택 시 적재 능력이 각각 103kg 및 251kg 증가합니다.
 2단 자유인상 마스트 : 3t : 포크 쪽 백래스트를 제거한 경우 자유인상높이가 477mm 증가합니다. 3.5-3.8t : 포크 쪽 백래스트를 제거한 경우 자유인상높이가 407mm 증가합니다.
 3단 자유인상 마스트 : 3t : 포크 쪽 백래스트를 제거한 경우 자유인상높이가 427mm 증가합니다. 3.5-3.8t : 포크 쪽 백래스트를 제거한 경우 자유인상높이가 407mm 증가합니다.

한국형 기본 옵션 사양표			
	제품	S	M
차체사양	공기압 타이어	○	○
	솔리드 타이어	●	●
	싱글 타이어 (전륜)	●	●
	트윈 타이어 (전륜) *	○	○
	4 스폴, 4 밸브	●	●
	3 스폴, 3 밸브	○	○
	기본형 3.3m 리프팅 마스트-	●	●
	기타사양 마스트 **	○	○
	스탠다드 포크	●	●
	옵션 포크 및 어태치먼트	○	○
	HELIX 기본형 도색	●	●
커스텀 도색	○	○	
안전사양	차량 회전 시 속도 제어	○	○
	후방 손잡이 경적	○	●
	5km 이상 주행 시 알람	○	○
	8km 이상 주행 시 알람	○	○
	10km 이상 주행 시 알람	○	○
	주행 + 리프팅 + 틸팅 OPS 시스템	●	●
	OPS 시스템 풀 세팅	○	○
	안전벨트 장착 스위치	○	○
	다방향 밸브	●	●
	일반 소화기 (0.5kg)	○	○
	일반 소화기 (2.0kg)	○	○
	이산화탄소 소화기 (2.0kg)	○	○
	후진 경보음	●	●
	후방 스피커	○	○
	기본 열쇠	●	●
	범용 열쇠	○	○
	전자식 상승충격 방지장치	○	○
	좌우 사이드 미러 + 중앙 파노라마 미러	●	●
	중앙 파노라마 미러	○	○
후방 감지기 (4센서)	○	○	
후방 카메라 (4센서 + 1카메라)	○	○	
편의사양	풀 서스펜션 시트	●	●
	기본형 시트	○	○
	5V/1A USB 포트	○	●
	핸들 조작시 스티어링 스타트	○	○
	스티어링 싱크로	○	○
	핸들 볼 추가	●	●
	핸들 볼 제외	○	○
선풍기	○	○	
캐빈 / 윈드실드 에어컨 / 히터	전, 후, 지붕 캐빈	○	○
	전, 후 지붕 캐빈 + 좌, 우 도어	○	○
	에어컨	○	○
	히터	○	○
	전방 윈드실드	○	○
	후방 윈드실드	○	○
오버헤드가드 변형	상부 윈드실드	○	○
	오버헤드가드 높이 50mm 줄임	○	○
	오버헤드가드 높이 50mm 늘림	○	○
라이트	오버헤드가드 보호망	○	○
	LED 후방 작업등	○	○
	후방 블루스팟 라이트	○	○
	3면 레드라인 라이트	○	○
	LED 경광등	●	●
	LED 회전 경광등	○	○
기타	LED 경광등 + 소리	○	○
	미터법 적용	●	●
	틸트실린더 보호 재킷	○	○
	스티어링 실린더 보호 재킷	○	○
	REMA 320 충전포트 (3상 100A)	●	●
	차량 설치형 충전기 (220V 단상)	○	○
FICS 스탠다드 타입	○	○	

참조:

● = 기본사양 / ○ = 옵션사양

몇몇 옵션사양은 상담이 필수입니다. 발주 전 대리점 별 영업사원과 충분한 상담을 거친 뒤에 결정해주세요.

* 소형 2톤의 경우 듀얼타이어 적용이 불가능합니다.

** 자세한 옵션 마스트 규격은 마스트 사양표를 참조해주세요.