

www.heliforklift.kr

HELI

CPCD 200-460

G2 시리즈 20-46t 디젤 좌승식 지게차



HELI 제품 범위: 1-46t 내연기관 지게차; 0.6-35t 전동 지게차; 리치 타입 지게차; 전동 팔레트 핸들러, 견인차
참고 유형 제품; AGV 지능형 운송 차량 및 시스템 솔루션; 정면 와이스팅, 리치 스택커, 스택커, 트랙터,
방목 지게차, 오프로드 지게차 등 다양한 제품.



(주)헬리코리아

대표번호 : 1800-5544

홈페이지 : www.heliforklift.kr



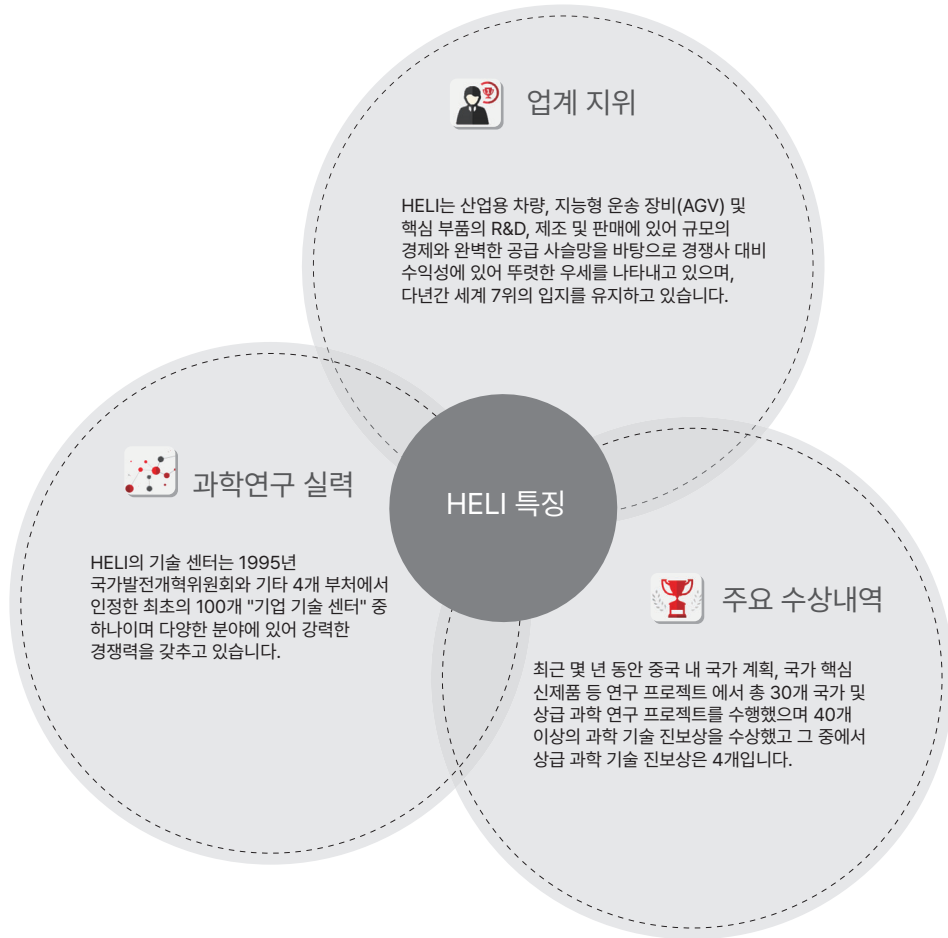
인쇄: (주)헬리코리아 20240325

*차량의 제원은 제품 품질 향상을 위하여 예고 없이 개선 및 변동 될 수 있습니다.

HELI 소개



안휘헬리주식회사는 안휘지게차그룹 유한책임회사의 핵심 지주 자회사이며 1996년 상하이 증권 거래소에 상장된 중국 산업차량 R&D, 제조 및 수출 회사입니다.



글로벌 HELI

HELI 그룹은 2006년 세계 산업차량 업계 톱10에 진입했고, 2016년에는 세계 7위에 올랐습니다. 회사는 중국에 독립적인 마케팅 네트워크를 보유하고 있으며 25개 이상의 마케팅 네트워크와 50개 이상의 2급 대리점 판매 및 서비스 매장을 구축하였으며 완전한 서비스 체계를 갖추고 있습니다. 해외 80개 국가 및 지역에 해외 에이전트 네트워크를 구축했으며 자사 제품은 전 세계 150개 이상 국가 및 지역에 판매되고 있습니다. 향후 5년 동안 HELI는 국제화 전략을 적극적으로 추진하고 국가 시장 운영 역량을 향상하며 글로벌 유명 브랜드를 구축할 것입니다.

브랜드 이념

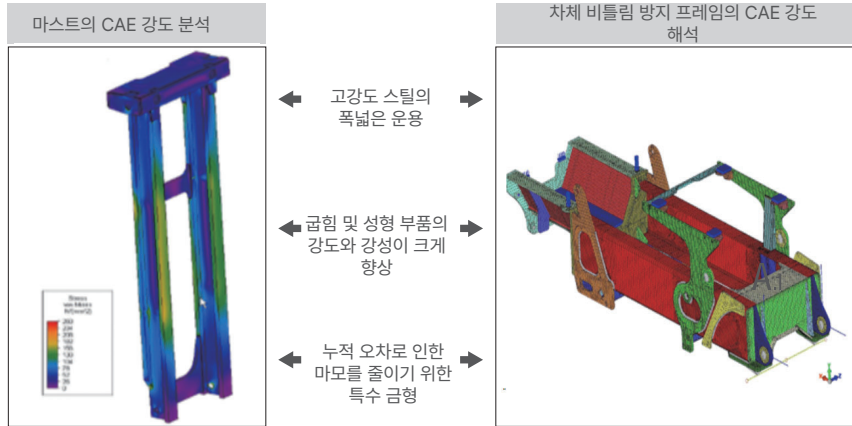
HELI는 세계 5대 산업용 차량 진입이라는 단기 목표를 수립하고, 국제적으로 선진적이고 영속적인 기업이 되겠다는 결심을 갖고 있습니다. 세계 5위는 현재 HELI가 추구하는 양적 목표이며, HELI 사람들은 한 걸음 한 걸음, 끊임없이 노력하고, 점차 기업을 더 크고 강하게 만들어 나갈 것입니다.

대형(항만) 기계 제조기지

회사의 강력한 과학 연구 플랫폼과 제조 역량을 바탕으로 HELI회사는 완벽하고 다양한 품종의 대형 지게차, 리치 스택커 및 빈 컨테이너 스택커를 개발, 생산 및 판매하여 고객에게 전문적인 물류 운송 솔루션을 제공합니다. 대형 지게차: 12t-18t, 20_25t, 28_32t, 35t, 38-40t, 42-46t 리치 스택커 표준형 리치 스택커, 중부하 작업용 리치 스택커 스택커 : 2~3단 적재용, 5~6단 적재용, 7~8단 적재용

A. 강한 내구성

A.1 견고한 구조 설계



A.2 편리하고 효율적인 점검 및 유지보수

▶ 틸팅 캐빈 적용

틸팅 캐빈 시스템을 적용하여 차체 유지보수가 빠르고 편리하며, 전동식 보조 유압 구동 틸팅 실린더로 운전실을 오른쪽으로 약 60° 틸팅하여 유지보수가 용이합니다.

▶ 개방형 엔진 후드 적용

개방형 엔진 후드는 빠르고 효율적인 유지보수를 보장하며, 두 개의 자동 잠금 에어 스프링을 통해 후드를 안전하고 편리하게 열 수 있습니다.



▶ 운전실 슬립

운전실 슬립으로 운전실 위치를 앞뒤로 조정할 수 있어 시야가 넓고 유지 관리가 편리합니다.

▶ 후드 슬립

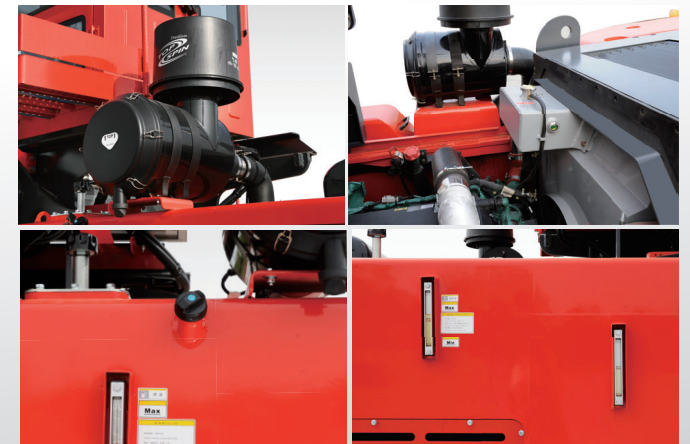
슬립식 후드로 유지보수 공간을 극대화할 수 있습니다.

▶ 편리한 일상 점검

냉각수 검사, 오일 검사, 유압유 검사 등이 더욱 편리해졌습니다.



▶ 에어 클리너의 간편한 교체가 가능합니다.



A.3 차량 보호 성능 향상

- ▶ 오일실린더 슬리브
- ▶ 고방진, 방수등급 전동 릴트 버튼
- ▶ FRT 액슬 방진 및 통기성 캡
- ▶ 트랜스미션 방진 및 통기성 캡

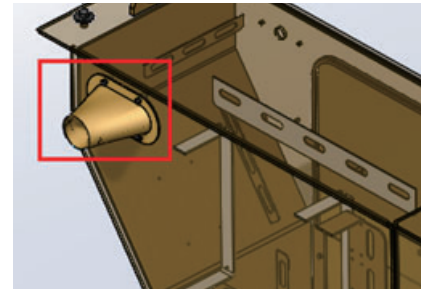
- ▶ 전기 캐비닛 더스크 커버
- ▶ 오일 주입구 및 리턴 파이프 강선 파이프 활용
- ▶ 방진 및 방수 커넥터
- ▶ 새로운 독일 표준 배선 채택



■ 오일실린더 슬리브(옵션): 이물질이 오일 실린더에 혼입되어 손상을 일으키는 것을 방지합니다.



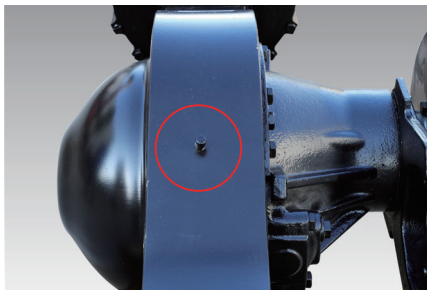
■ 고방진, 방수등급 전동 릴트버튼: 보호등급 IP67



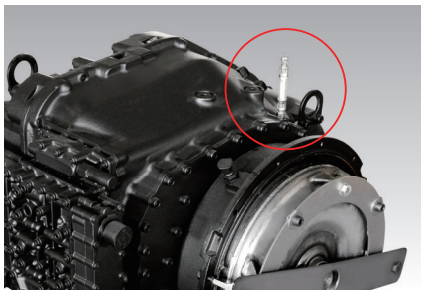
■ 전기 캐비닛 더스크 커버



■ 오일 주입구 및 리턴 파이프를 고무 호스 대신 강선으로 감긴 파이프 사용: 안전 등급이 대폭 향상



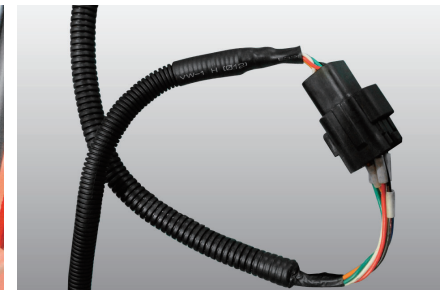
■ 전방 액슬 방진 및 통기성 캡



■ 트랜스미션 방진 및 통기성 캡



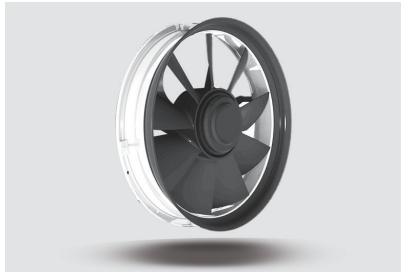
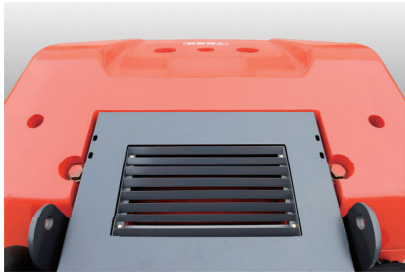
■ 방진 및 방수 커넥터: 보호 등급 IP65



■ 독일 표준 배선 채택, 더욱 다양한 환경에서 지게차 사용 가능(-40°C~105°C).

A.4 냉각 효율 개선

덕트 최적화 설계
HELI 특수 냉매 사용
엔진 오리지널 휠 적용



▶ 덕트 최적화 설계
라디에이터의 최적화 배치와 덕트의 특수 설계로 인해 냉각 시스템은 공기 흡입구 및 배출구에 대한 저항이 거의 없어 공기 소용돌이 역류를 효과적으로 방지하고 열 방출 효율을 크게 향상 시켰습니다.

▶ 엔진 오리지널 휠(38-46t)
작동이 안정적이며 방열 성능이 좋습니다.

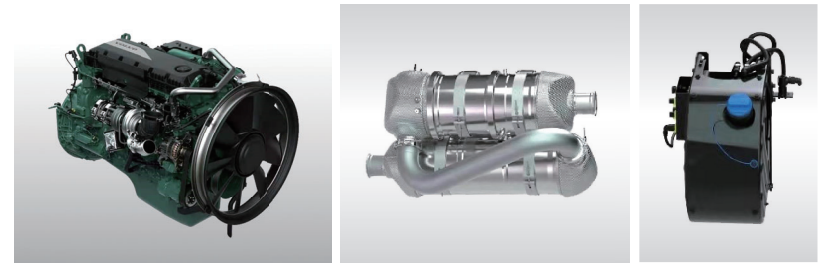


▶ 고강도 알루미늄제 라디에이터
고강도 플레이트 핀 구조를 채택하여 균열이 발생하지 않으며, 외부 표면 사출 처리를 통해 내식성과 내산화성을 증가시켰습니다.

B. 환경 보호 및 에너지 절약

B.1 높은 효율성과 강력한 파워

▶ 한국의 티어 5 배기가스 배출 요구 사항을 충족하는 VOLVO 엔진을 사용하며, ZF 또는 DANA 트랜스미션이 선택 적용 가능합니다.



B.2 유압 부하 가변 시스템

▶ 가변 시스템은 운전자의 작업 습관 및 부하 상황에 따라 오일 펌프 변위를 자동으로 조정하여 보다 정밀한 유량 제어가 가능합니다. 이는 에너지 절약 및 소비 감소 효과가 크며 시스템 구조가 간단하고 보다 진보한 기술을 통해 안정적인 사용감을 제공합니다.

B.3 경량 설계

- ▶ 후방 카운터웨이트 방향의 배기구가 없어 카운터웨이트 활용률이 약 5% 증가하여 전체적인 차량의 자중이 감소했습니다.
(경량 설계, 구조 최적화)

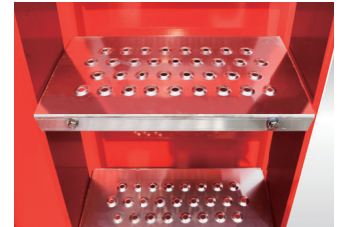


- ▶ 경량 설계
고강도 플레이트 사용;
수년간의 데이터 축적과 정교한 CAE 분석;
지속적으로 최적화된 구조 설계

C. 편안하고 편리함

C.1 편리한 승하차

- ▶ 미끄럼 방지 페달 설계
미끄럼 방지 알루미늄 페달은 녹 방지 및 내식성이 우수하여 운전실 출입 시 탁월한 미끄럼 방지 성능을 제공합니다.
상차용 안전 손잡이를 적용하였으며, 우수한 내구성을 자랑합니다.

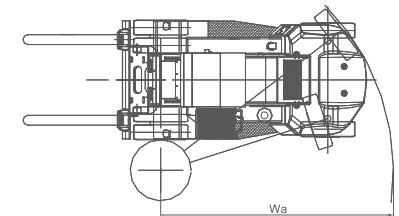


- ▶ 개방형 계단
개방형 계단을 통해 차량에 쉽고 안전하게 접근 가능합니다.



C.2 더 작은 회전 반경

- ▶ 콤팩트한 바디 디자인과 최적화된 조향 각도를 통해 더 작은 회전 반경을 구현해냈습니다.



C.3 넓은 시야



- ▶ 우수한 전방 가시성
전면 유리는 다중 곡률 모양을 채택하여 전방 시야를 10° 늘렸습니다.

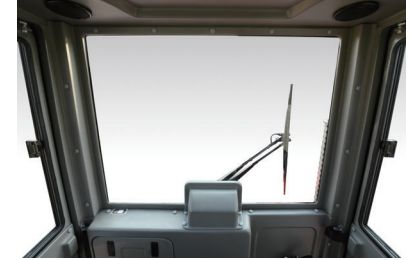


- ▶ 뛰어난 상단 시야
운전실 상단에 위치한 넓은 유리는 운전자의 시야를 보다 넓게 볼 수 있게 해줍니다.

- ▶ 좌측 및 우측 창유리
좌우측 도어에 4개의 유리창이 있어 360° 시야를 확보할 수 있습니다.



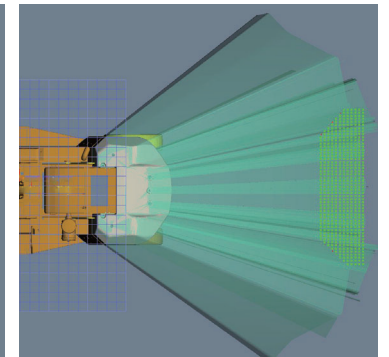
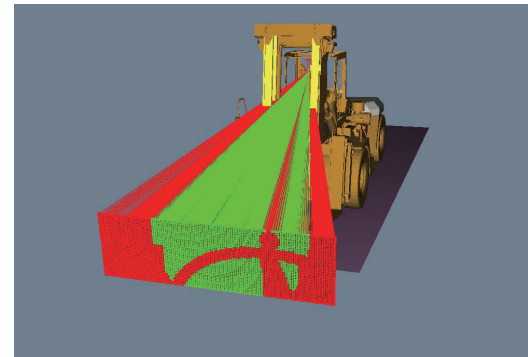
- ▶ 탁월한 후방 시야
운전실 후방에 통유리를 설치하여 넓은 시야를 제공해줍니다.



- ▶ 후방 카메라 적용
후방 카메라를 통해 후진 시 후방 시야를 실시간으로 표시해줍니다.



- ▶ 전방 시야 확인
후방 시야 확인



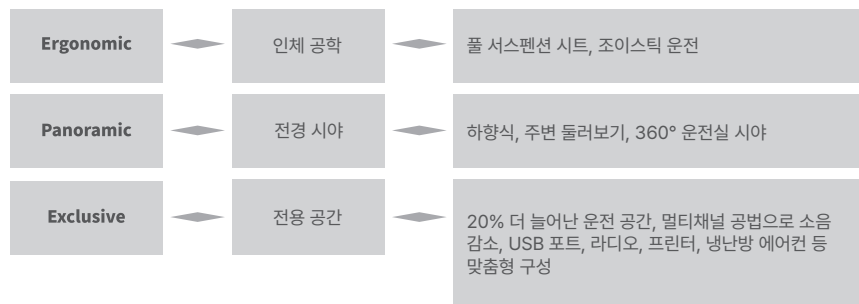


▶ 폴 서스펜션 시트
조정 가능한 댐핑 충격 흡수 설계로 인체
중량을 서포트 하여 쾌적한 주행 안정성을
줄일 수 있습니다.

▶ 계량기 (음선)
유압 압력을 감지하여 정확하게 부하를
측정한다.

C.4 더욱 편안한 운전 경험

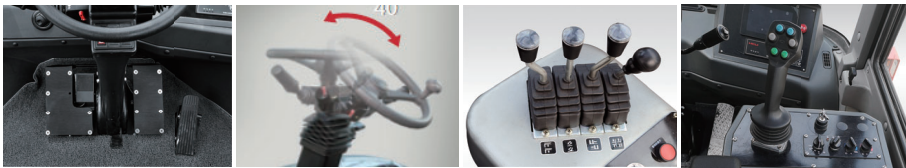
360° 시야를 갖춘 새로운 전용 운전실



▶ 뛰어난 후방 감지기능
안전 운전을 도와주는 후방 감지센서를 6개 배치하여 더 넓은 범위를 감지합니다.



- ▶ 인체공학적으로 디자인 된 조종실 내부 설계
페달의 최적 배치와 핸들 조정, 레버 타입과 조이스틱 타입까지



- ▶ 최적화된 페달 배치
인체공학적으로 최적화된 페달 위치로 장기간 작업의 피로도를 줄여 보다 손쉬운 작업이 가능합니다.
- ▶ 조정 가능한 핸들
운전자의 습관에 맞게 핸들을 조정하여 가볍고 유연한 조향으로 작업 강도가 크게 줄어들었습니다.
- ▶ 부드러운 레버
더 적은 힘으로 더 정확하고 안전성이 높으며 효과적인 제어가 가능한 레버를 적용했습니다.
- ▶ 조이스틱 통합 레버
조이스틱 통합 레버를 적용해 더 적은 힘으로 정밀도가 높은 작업이 가능합니다.

D. 안전하고 효율적

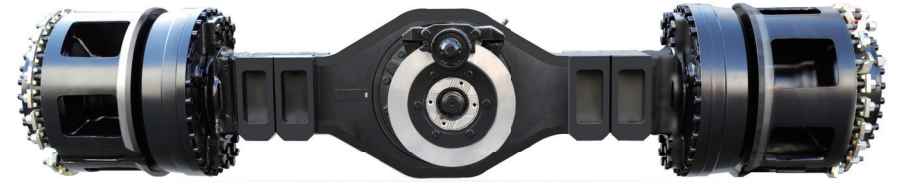
D.1 안전성 증가

- ▶ 더 작은 전면 오버행으로 무게중심이 뒤로 이동했으며 마스트 구조 설계가 더욱 간단하게 변했습니다.
- ▶ 무게중심이 뒤로 이동 파워 어셈블리 후면 장착 냉각 시스템 후면 장착 배기구 설계 변경



D.2 OPS(운전자 감지 시스템)

- ▶ 차량 OPS 시스템
좌석에서 운전자를 감지되지 않으면, 지게차는 자동으로 주행을 제어합니다.
- ▶ 마스트 OPS 시스템
좌석에서 운전자가 감지되지 않으면, 마스트 상승/하강 및 틸트를 제어합니다.



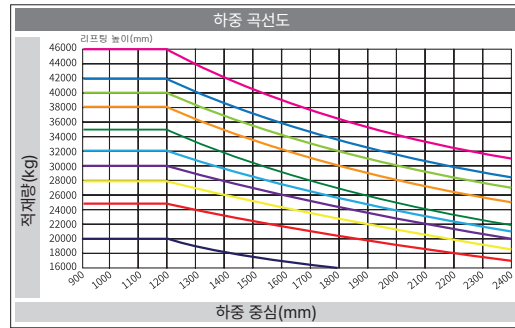
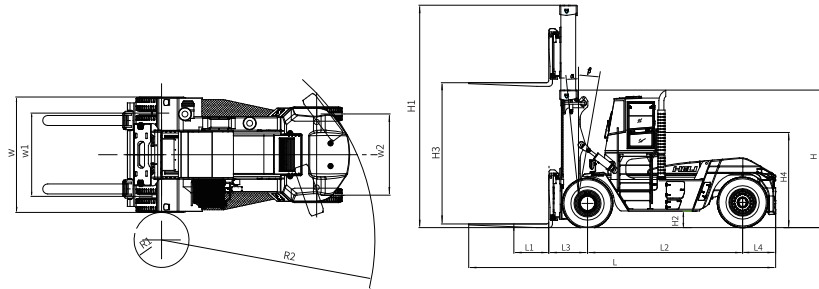
D.3 습식 구동 액슬

- ▶ 낮은 유지보수 비용
특수 구조 설계 및 방진/방수로 유지 보수 비용을 절감합니다.
- ▶ 안전하고 확실한 제동
장기간, 고강도 및 단거리의 빈번한 제동 작업 시 운전자의 요구를 완벽하게 충족합니다.

E. 주요 제원

주요 제원											
모델	단위	CPCD200	CPCD250	CPCD280	CPCD300	CPCD320	CPCD350	CPCD380	CPCD400	CPCD420	CPCD460
정격 하중	kg	20000	25000	28000	30000	32000	35000	38000	40000	42000	46000
차량 질량	kg	33600	36900	39000	41000	43000	46000	49700	51250	54600	58600
최대 리프팅 속도(부하 시/무부하 시)	mm/s	270/310	270/310	250/300	250/300	250/300	230/245	240/320	240/320	240/320	240/320
최대 주행 속도(부하 시/무부하 시)	km/h	22/24	22/24	22/24	22/24	22/24	22/24	22/24	23/26	23/26	23/26
등판 능력(부하 시)(2km/h)	%	20	20	20	20	20	20	20	20	20	20

주요 제원												
모델		단위	CPCD200	CPCD250	CPCD280	CPCD300	CPCD320	CPCD350	CPCD380	CPCD400	CPCD420	CPCD460
전장	L		8742	8742	9202	9202	9202	9202	10370	10370	10370	10370
전폭	W	mm	3040	3040	3460	3460	3460	3460	4120	4120	4120	4120
전고	H	mm	3995	3995	4120	4120	4120	4120	4600	4600	4830	4830
하중 중심 거리	L1	mm	1200	1200	1200	1200	1200	1200	1200	1200	1200	1200
휠베이스	L2	mm	4250	4250	4650	4650	4650	4650	5500	5500	5500	5500
전방 오버행	L3	mm	1102	1102	1162	1162	1162	1162	1270	1270	1270	1270
후방 오버행	L4	mm	990	990	990	990	990	990	1160	1160	1160	1160
최저 지상고	H2	mm	280	280	275	275	275	275	350	350	350	350
시트 높이	H4	mm	2590	2590	2590	2590	2590	2590	2620	2620	2620	2620
내부 회전 반경	R1	mm	775	775	824	824	824	824	936	936	936	936
외부 회전 반경	R2	mm	5920	5920	6395	6395	6395	6395	7518	7518	7518	7518
전륜 윤간거리	W1	mm	2200	2200	2490	2490	2490	2490	3090	3090	3090	3090
후륜 윤간거리	W2	mm	2510	2510	2440	2440	2440	2440	2840	2840	2840	2840
마스트 높이(인입/인출)	H/H1	mm	3995/5995	3995/5995	4120/6120	4120/6120	4120/6120	4120/6120	4600/6600	4600/6600	4830/6830	4830/6830
마스트 리프팅 거리	H3	mm	4000	4000	4000	4000	4000	4000	4000	4000	4000	4000
마스트 경사각(전방/후방 기울기)	α/β	deg	6/10	6/10	6/10	6/10	6/10	6/10	6/10	6/10	6/10	6/10
포크 사이즈(길이X폭X두께)		mm	2440×250×112	2440×250×112	2440×300×115	2440×300×115	2440X300X115	2440X300X120	2440×300×135	2440×300×135	2440×300×145	2440×300×145
포크 조정 범위(포크 외부)		mm	820-2700	820-2700	920-2850	920-2850	920-2850	920-2850	950-2850	950-2850	950-2850	950-2850



주: 수직축은 하중 용량을, 수평축은 하중중심거리를 나타냅니다. 표준 하중이랑 가장자리 길이가 2,400mm인 입방체를 의미하며, 마스트를 앞으로 기울이거나, 비표준 포크를 사용하거나, 대형 제품을 적재하는 경우 하중용량은 감소합니다. 다른 하중중심에서의 표준 마스트 하중용량은 이 하중 곡선도에서 알 수 있습니다.

CPCD200-250 기본형 마스트					
마스트 유형	최대 리프팅 속도 (mm)	마스트 전고(mm)	최대 마스트 높이(mm)	경사각(FRT/RR) (α/β)(°)	비고
M400	4000	3995	5995	6/10	스탠다드
M450	4500	4245	6495	6/10	
M500	5000	4495	6995	6/10	
M550	5500	4745	7495	6/10	
M600	6000	4995	7995	6/10	
M650	6500	5245	8495	6/10	
M700	7000	5495	8995	6/10	
M750	7500	5745	9495	6/10	
M800	8000	5995	9995	6/10	

CPCD280-350 기본형 마스트					
마스트 유형	최대 리프팅 속도 (mm)	마스트 전고 (mm)	최대 마스트 높이(mm)	경사각(FRT/RR) (α/β)(°)	비고
M400	4000	4120	6120	6/10	스탠다드
M450	4500	4370	6620	6/10	
M500	5000	4620	7120	6/10	
M550	5500	4870	7620	6/10	
M600	6000	5120	8120	6/10	
M650	6500	5370	8620	6/10	
M700	7000	5620	9120	6/10	
M750	7500	5870	9620	6/10	
M800	8000	6120	10120	6/10	

CPCD380-400 기본형 마스트					
마스트 유형	최대 리프팅 속도 (mm)	마스트 전고 (mm)	최대 마스트 높이(mm)	경사각(FRT/RR) (α/β)(°)	비고
M400	4000	4600	6535	6/10	스탠다드
M450	4500	4850	7035	6/10	
M500	5000	5100	7535	6/10	
M550	5500	5350	8035	6/10	
M600	6000	5600	8535	6/10	
M650	6500	5850	9035	6/10	
M700	7000	6100	9535	6/10	
M750	7500	6350	10035	6/10	
M800	8000	6600	10535	6/10	

CPCD420-460 기본형 마스트					
마스트 유형	최대 리프팅 속도 (mm)	마스트 전고 (mm)	최대 마스트 높이(mm)	경사각(FRT/RR) (α/β)(°)	비고
M400	4000	4830	6830	6/10	스탠다드
M450	4500	5080	7330	6/10	
M500	5000	5330	7830	6/10	
M550	5500	5580	8330	6/10	
M600	6000	5830	8830	6/10	
M650	6500	6080	9330	6/10	
M700	7000	6330	9830	6/10	
M750	7500	6580	10330	6/10	
M800	8000	6830	10830	6/10	

주: 마스트는 2단 자유인산 마스트를 옵션으로 선택 가능

- HELI 차량의 제원은 제품 품질 향상을 위하여 예고 없이 개선 및 변경 될 수 있습니다.
- 카탈로그 내 그림은 실제 모델과 다를 수 있으며 그림과 실제 모델의 제품 구성 및 외관 색상에 차이가 있을 때에는 실제 모델을 우선으로 합니다.

F. 구성표

주요 제원											
지게차 모델		CPCD200-V1Z-12G2 CPCD200-VZG2-12	CPCD250-V1Z-12G2 CPCD250-VZG2-12	CPCD280-V1Z-12G2 CPCD280-VZG2-12	CPCD300-V1Z-12G2 CPCD300-VZG2-12	CPCD320-V1Z-12G2 CPCD320-VZG2-12	CPCD350-V1Z-12G2 CPCD350-VZG2-12	CPCD380VDG2-12 CPCD380-VD1G2-12	CPCD400VDG2-12 CPCD400-VD1G2-12	CPCD420-V1D-12G2 CPCD420-VDG2-12	CPCD460-V1D-12G2 CPCD460-VDG2-12
엔진	브랜드	VOLVO	VOLVO	VOLVO	VOLVO	VOLVO	VOLVO	VOLVO	VOLVO	VOLVO	VOLVO
	모델	TAD881VE	TAD881VE	TAD881VE	TAD881VE	TAD881VE	TAD881VE	TAD1181VE	TAD1181VE	TAD1181VE	TAD1181VE
	정격 파워(kW/rpm)	185/2200	185/2200	185/2200	185/2200	185/2200	185/2200	265/2100	265/2100	265/2100	265/2100
	최대 토크(Nm/rpm)	1160/1350	1160/1350	1160/1350	1160/1350	1160/1350	1160/1350	1785/1316	1785/1316	1785/1316	1785/1316
	배출 표준	한국 Tier 5									
유류 등	배출 기술 경로	DOC+DPF+SCR	DOC+DPF+SCR	DOC+DPF+SCR	DOC+DPF+SCR	DOC+DPF+SCR	DOC+DPF+SCR	DOC+DPF+SCR	DOC+DPF+SCR	DOC+DPF+SCR	DOC+DPF+SCR
	연료 탱크 (L)	340	340	360	360	360	360	450	450	450	450
	유압유 탱크 (L)	310	310	320	320	320	320	460	460	460	460
	브레이크 오일 탱크 (L)	110	110	110	110	110	110	120	120	120	120
	요소수 탱크 (L)	25	25	25	25	25	25	45	45	45	45
트랜스미션	모델	ZF3WG211	ZF3WG211	ZF3WG211	ZF3WG211	ZF3WG211	ZF3WG211	DANA TE27	DANA TE27	DANA TE27	DANA TE27
구동 액슬	모델	Kessler	Kessler	Kessler	Kessler	Kessler	Kessler	Kessler	Kessler	Kessler	Kessler
타이어	사이즈	14.00-24	14.00-24	16.00-25	16.00-25	16.00-25	16.00-25	18.00-25	18.00-25	18.00-25	18.00-25
보조적 구성	후진 레이더	●	●	●	●	●	●	●	●	●	●
	후진 영상	●	●	●	●	●	●	●	●	●	●
	계량기	○	○	○	○	○	○	○	○	○	○
	주행 ops	●	●	●	●	●	●	●	●	●	●
	마스트 ops	●	●	●	●	●	●	●	●	●	●
유압 시스템	정량 시스템	/	/	/	/	/	/	/	/	/	/
	변수 시스템	●	●	●	●	●	●	●	●	●	●
에어컨 옵션	난방 / 냉방 에어컨	●	●	●	●	●	●	●	●	●	●
	단일 냉방 에어컨	○	○	○	○	○	○	○	○	○	○
타이어 옵션	전체 공기압 타이어, 튜브리스 타이어	●	●	●	●	●	●	●	●	●	●
	전체 솔리드 타이어	○	○	○	○	○	○	○	○	○	○
	전륜 솔리드, 후륜 공기압 타이어	○	○	○	○	○	○	○	○	○	○
	전륜 공기 타이어, 후륜 솔리드	○	○	○	○	○	○	○	○	○	○
운전실	운전실 슬립	/	/	/	/	/	/	●	●	●	●
	틸팅 캐빈	●	●	●	●	●	●	/	/	/	/

●-기본 품목 ○-옵션 품목 /-비옵션 품목

G. 옵션표

어택치먼트 옵션



- 사이드 쉬프트 포크 포지션(표준 사양)
포크 간격 조정 및 사이드 쉬프트 기능을 갖추고 있어 작업 효율성을 향상시킨다.



- 덧붙
포크 길이를 연장하여 대형 화물 운반 시 사용된다.



- 램
철강코일, 선재 등 코일 제품에 적용된다.



- 붐
화물을 안전하고 효율적으로 들어올린다.



- 파이프라인 재료 리프터
철근, 강철 파이프 등 묶음으로 된 화물을 들어 올리는 데 적용된다.